

Assistance Banque HYDRO



Journées Hydrométrie 2012

Énergie et climat Développement durable
Prévention des risques Infrastructures, transports et mer

**Présent
pour
l'avenir**

SOMMAIRE

1. Présentation du système
2. Présentation de l'équipe globale et de la hotline
3. Bilan d'activité
4. Quelques exemples ... pour détailler
 1. L'exploitant de bdd – un maillon nécessaire
 2. Les petits plus
5. Conclusion



1/ Présentation du système

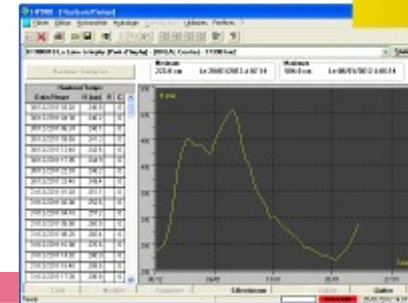
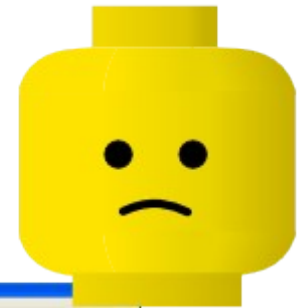
THALES



Cegelec
Solutions & Services



Equip'Assistance



2/ Présentation de l'équipe globale et de la hotline

Equip'
Assistance

Profils
'Informatique'

Profils
'Métier'

Des personnes complémentaires



2/ Présentation de l'équipe globale et de la hotline



David CLAVEAU



Laurent COBOS
Informatique & métier



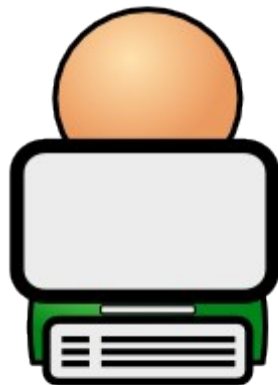
Didier CAJARC



Guillaume CASTERAN



Laurent BELTRAN
Temporairement retiré



2/ Présentation de l'équipe globale et de la hotline

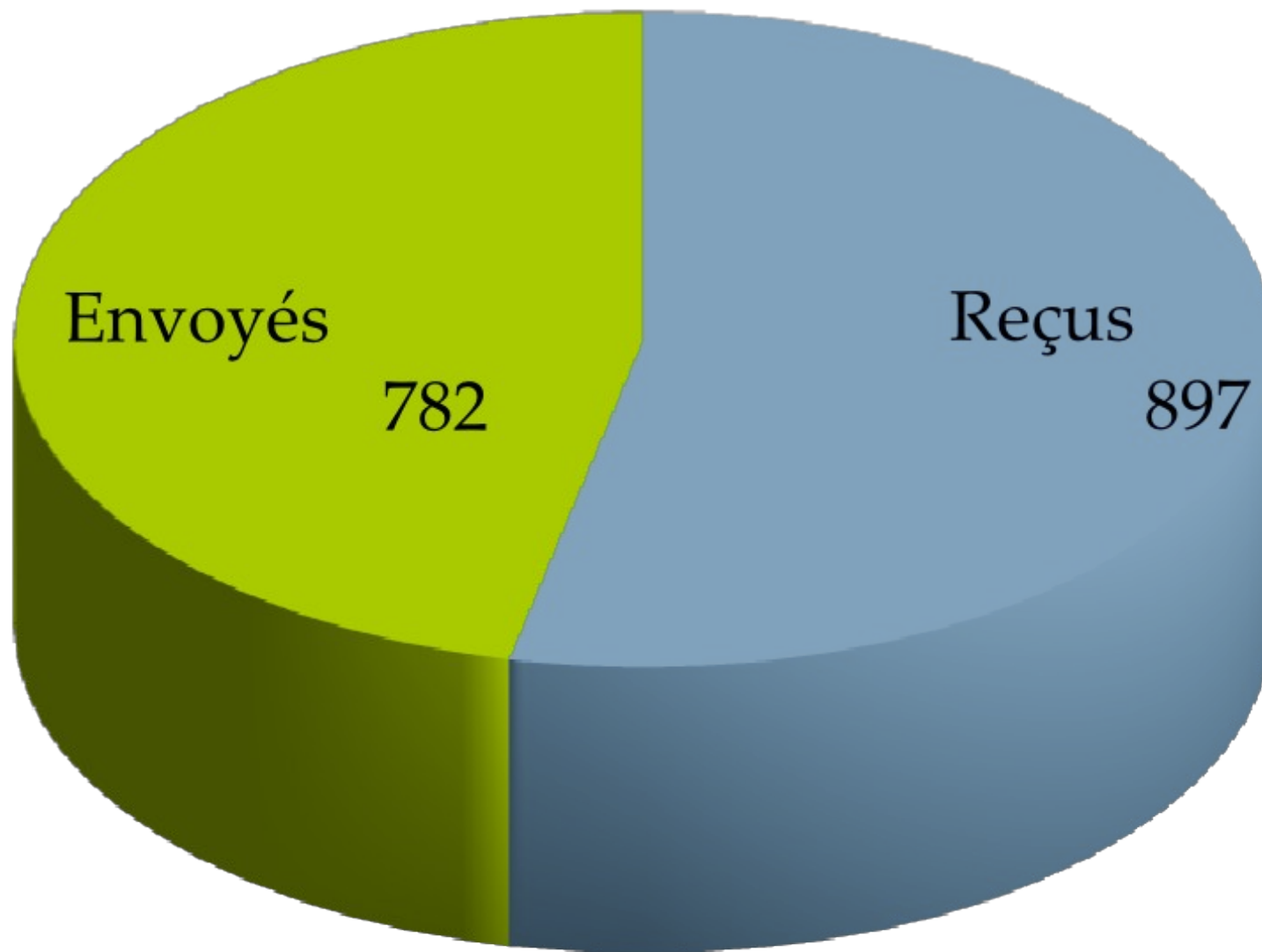
Retour sur l'histoire

- 2003 : la gestion de la Banque HYDRO est transférée de Paris à Toulouse
- 2003-2004 : Christophe ASTIER
mardi et jeudi matin
- 2004-2007 : Laurent COBOS
mardi et jeudi matin, puis rapidement tous les matins
- 2007-2009 : Didier CAJARC
tous les matins
- 2009-2010 : Didier CAJARC, Sadia LAZAAR, Guillaume CASTERAN,
Fabrice HEBRARD, Laurent BELTRAN
tous les matins
- 2010-2011 : Didier CAJARC, Guillaume CASTERAN, Laurent BELTRAN
tous les matins
- 2011-2012 : Didier CAJARC, Guillaume CASTERAN
lundi, mercredi et vendredi matin



3/ Bilan d'activité

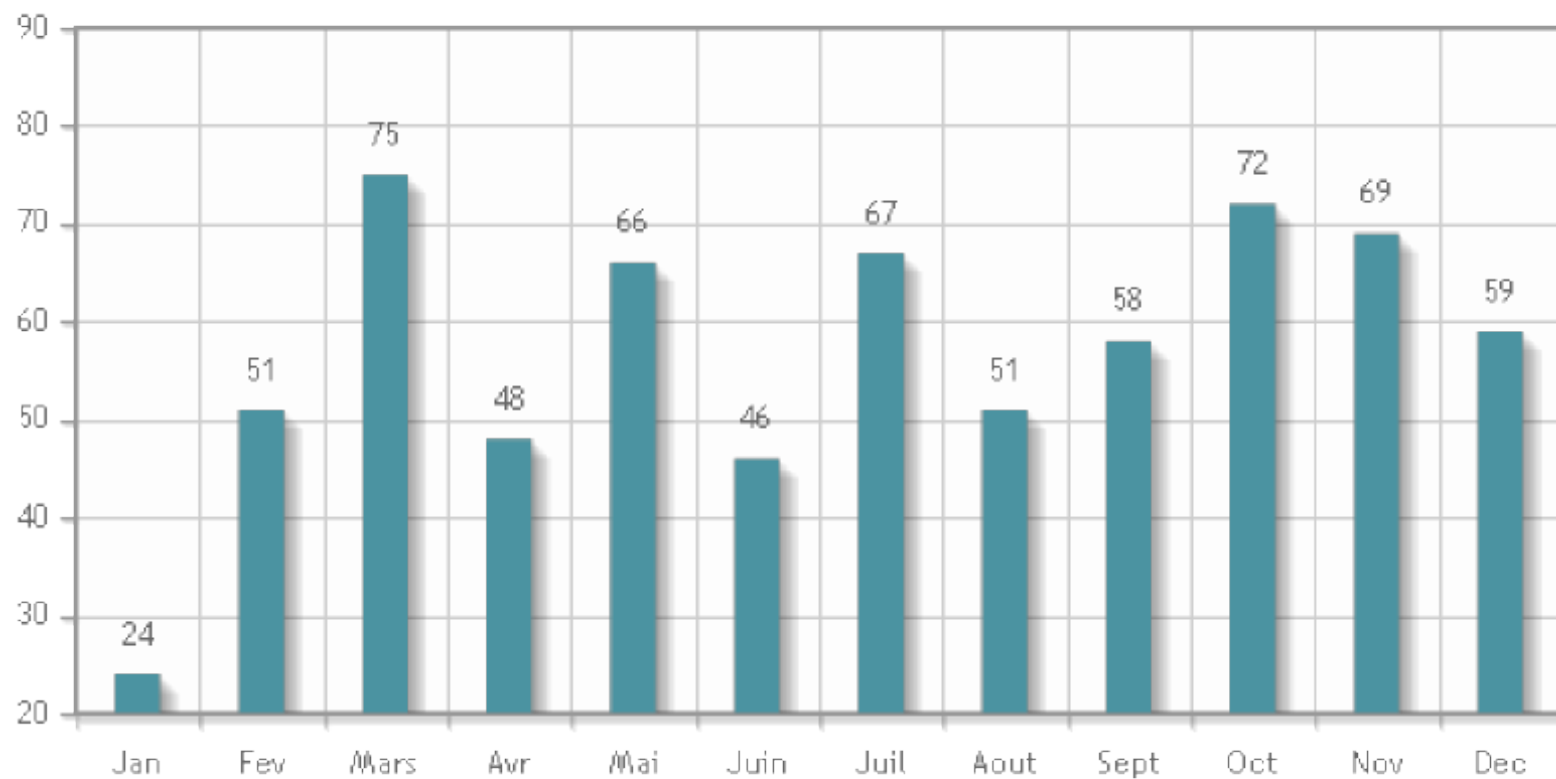
hydro@developpement-durable.gouv.fr



Le trafic de la boîte mail pour l'année 2011 (1 679 courriels)

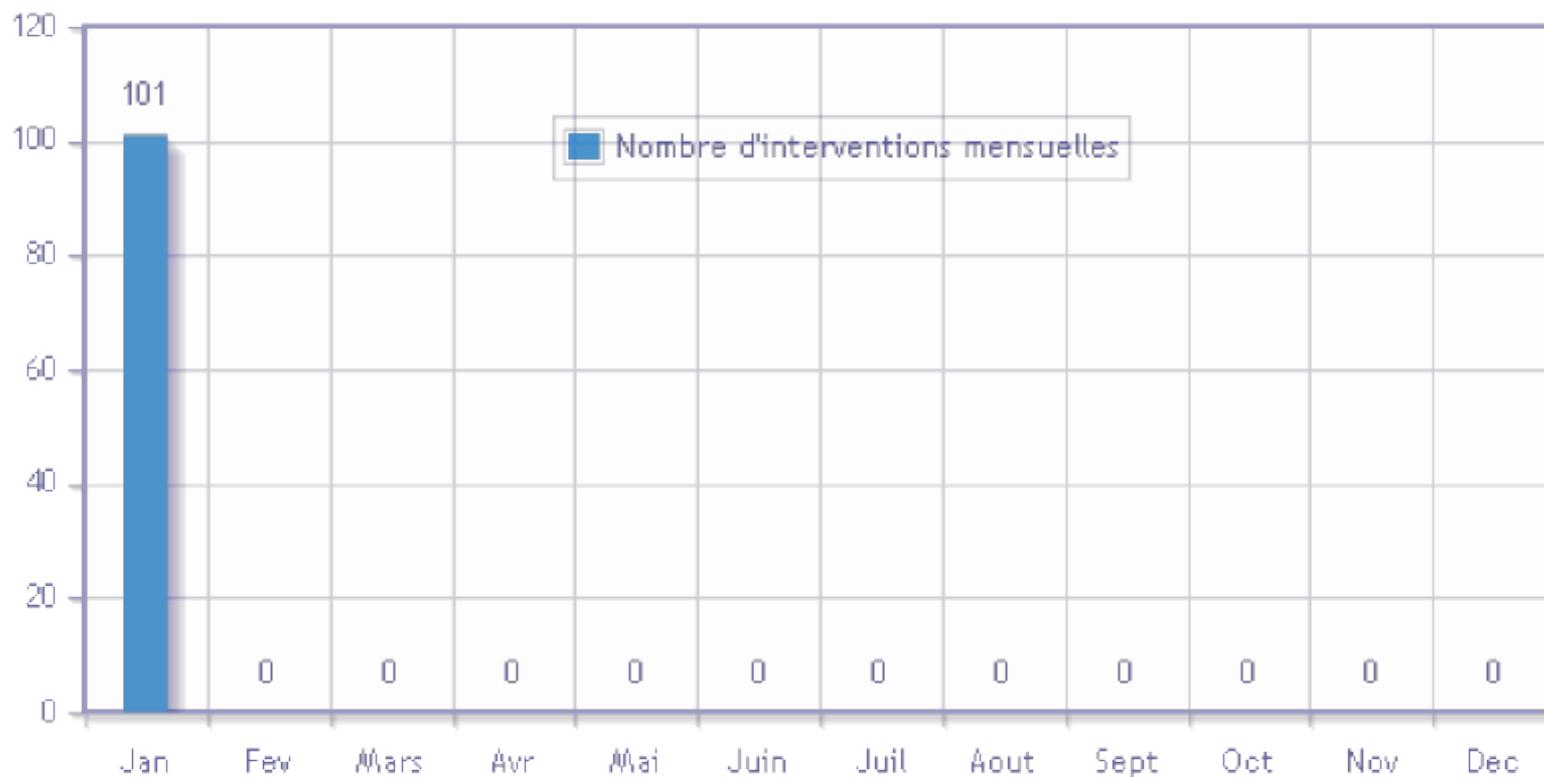
3/ Bilan d'activité

En 2011, 686 interventions traitées



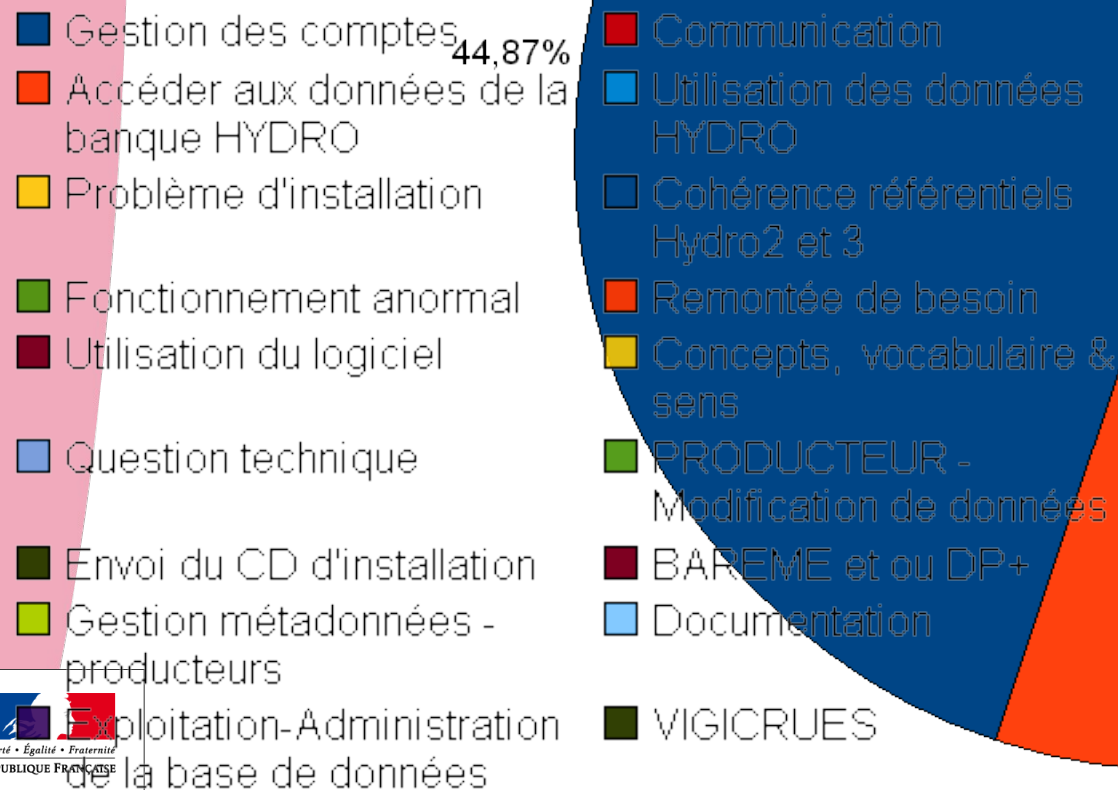
3/ Bilan d'activité

Pour 2012, ça démarre fort ...



3/ Bilan d'activité

0,10% 0,10% 0,10% 0,19% 0,19% 0,29% 0,38% 0,48% 0,48% 0,57% 0,57% 0,67% 0,95% 1,52%



3/ Bilan d'activité

- (25) Gestion métadonnées - producteurs 7
- (26) PRODUCTEUR - Modification de données 2
- (27) Problème d'installation 62
- (28) Question technique 13
 - (28) procédure_Synthèse 3
- (29) Remontée de besoin 3
- (30) Utilisation du logiciel 33
 - (30) pb d'impression 1
- (31) VIGICRUES 1
- (32) cohérence référentiels Hydro2 et 3 4
- (33) communication 5
- (34) utilisation des données HYDRO 5
- (35) ~ étrange ~ 6

- (36) BAREME et ou DP+ 1
- (39) Concepts, vocabulaire & sens 2
- (47) Documentation 1
- (53) Envoi du CD d'installation 9
- (54) Exploitation-Administration de la base de données 6
- (6) Fonctionnement anormal 37
 - (23) Problème de connexion 8

- (9) Accéder aux données de la banque HYDRO 183
 - (20) Création de stations 6
 - (12) Import de données dans HYDRO 13
 - (6) Récupération de données 39
 - (15) données de QMNA 3
 - (14) changement de gestionnaire pour des stations HYDRO 13
 - (10) création des entité et tronçon hydrographiques en Banque HYDRO 25
 - (13) export de données 63
 - (39) BSH 6
 - (36) QTVAR 1
 - (37) données QJ 3
 - (34) débit interannuel 1
 - (35) information des exports réalisés 5

- (1) Gestion des comptes 69
 - (5) Création de compte 272
 - (28) Demande d'accès 22
 - (25) Réactivation du mot de passe 96
 - (4) Réalimentation en crédits 4

4/ Des exemples

- L'exploitant de bdd – un maillon nécessaire
- Les petits plus



4.1/ Des exemples – groupe d'intervention rapide / GIHN

- Année 2011 marquée par 2 dysfonctionnements bloquants survenus au cours de l'été :
 - Bug de l'import de fichiers dans Hydro2
 - Bug de l'export de fichiers dans Hydro2
- Sollicitation du développeur du logiciel (Cegelec)



4.1/ Deux événements



CRITERES DE RECHERCHE DE FICHES

<input type="checkbox"/> Projet	Choisissez un projet..	<input type="checkbox"/> Prochaine action	Contenant le mot...
<input type="checkbox"/> Client	Choisissez un client..	<input type="checkbox"/> Auteur	Choisissez un auteur..
<input type="checkbox"/> Etat	Choisissez l'état de la fiche..	<input type="checkbox"/> Titre de la Fiche	Titre contenant le mot..
Rechercher			

↑ Il y a 5 resultat(s) à votre recherche ↓

NOM DE PROJET	AUTEUR DE LA FICHE	N°	PROJET	N° ET TITRE DE LA FICHE	ETAT DE LA FICHE	PROCHAINE ACTION
HYDRO2	schapi	N°5416	N°5	Création de comptes utilisateurs avec Hydro2	En cours de traitement	
HYDRO2	schapi	N°5248	N°4	la procédure export est en erreur depuis le vendredi 22/07	Soldée par cegelec	
HYDRO2	schapi	N°5123	N°3	pour vous aider : des documents transmis par Thalès	Prise en compte	
HYDRO2	schapi	N°5122	N°2	pb lors de l'import d'une courbe de tarage	Soldée par cegelec	
HYDRO2	schapi	N°5119	N°1	Process hydro hy_import en erreur	Soldée par cegelec	

4.1/ Bug Import

- Date incident 06/07/2011
- Résolu le 22/07/2011 avec une action corrective faisant en sorte que ce type de dysfonctionnement ne revienne plus

Il n'y a pas de pièces jointes.

VOIR L'OUVERTURE

VOIR L'ANALYSE

VOIR LA CORRECTION

VOIR L'INSTALLATION

VOIR LE TITRE

ANALYSE DU CHEF DE PROJET

Date : **22/07/2011**

Lieu :

Auteur : **Sang**

Type : **Anomalie**

Devis envoyé : Oui **Non**

Actions à engager :

Analyse en cours.
J'ai trouvé le fichier qui a posé le problème.
Ce fichier est en cours d'analyse.

Remarques :

Une modification sera faite prochainement dans la tâche IMPORT.
Les fichiers qui font planter la tâche d'IMPORT, seront mises en quarantaine pour analyse.
Cela permet de ne pas bloquer les imports suivants.

Date butée : **27/07/2011**

4.1/ Bug Export

- Date incident 22/07/2011
- Résolu le 25/07/2011 : mauvaise écriture du fichier d'export

ANALYSE DU CHEF DE PROJET

Date : **25/07/2011** Lieu : Auteur : **Sang**
Type : **Anomalie** Devis envoyé : Oui Non

Actions à engager :

```
Suppression des commandes d'export CRUCAL incorrectes.
```

Remarques :

```
;1 pour Q journalier.  
'CRUCAL;A1080320;CRUC-2.txt;2;0;95;01/04;30/06;1959;1973;0;3' (c'est OK avec .txt;2;0)  
  
les exports qui ne marchent pas sont:-  
'CRUCAL;A1080320;CRUC-2.txt;0;95;01/04;30/06;1959;1973;0;3' (NOK manque ;2)  
  
La moitié des commandes d'export CRUCAL était correct et ont été exécuté correctement.  
Peut-être qu'il s'est rendu compte de l'erreur et a fait les demandes correctement par la suite.
```

Date butée : **30/07/2011**

[VOIR L'OUVERTURE](#)

[VOIR L'ANALYSE](#)

[VOIR LA CORRECTION](#)

[VOIR L'INSTALLATION](#)

[VOIR LE TITRE](#)

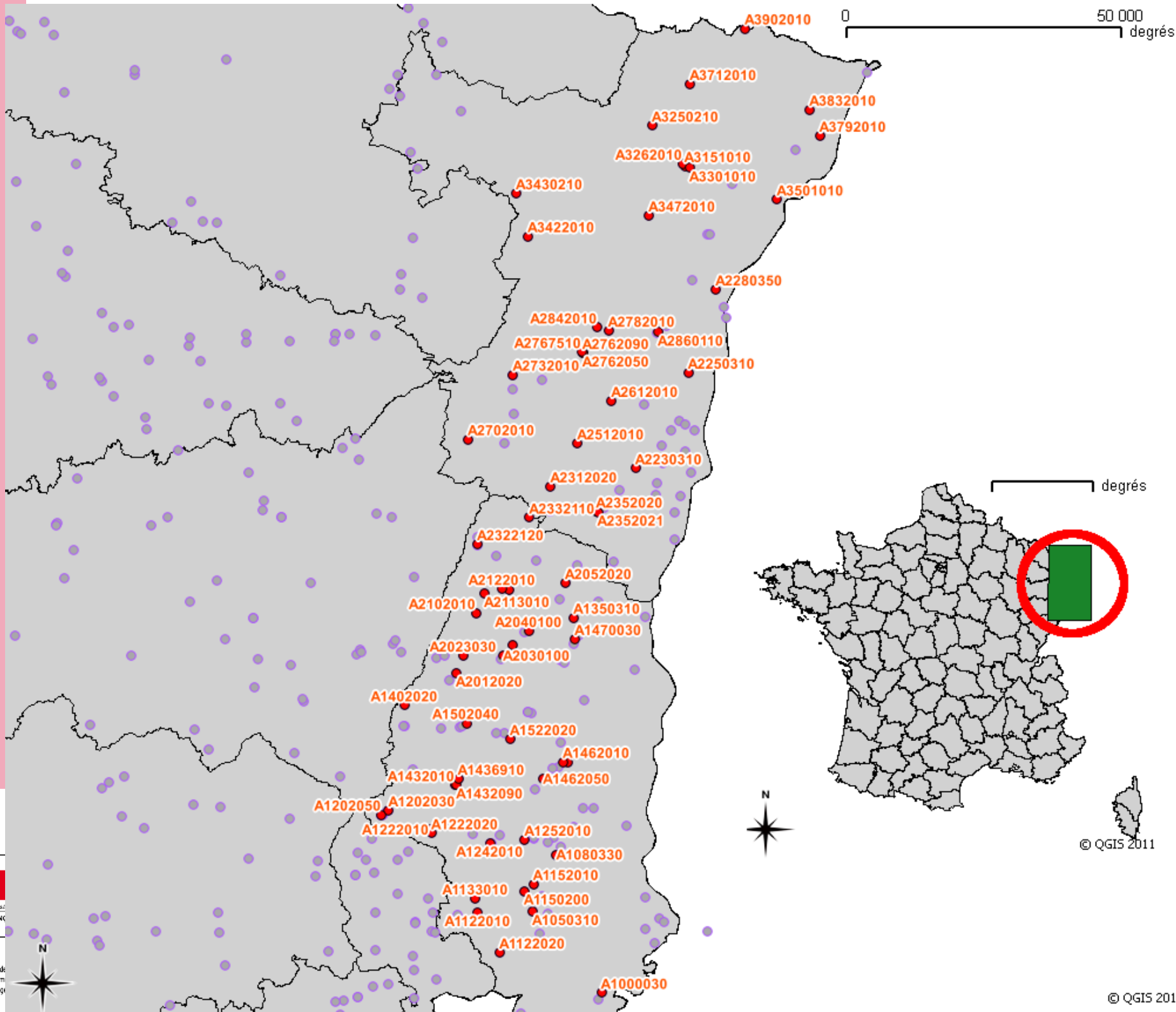
CORRECTION DE L'ANOMALIE

Date : **25/07/2011** Lieu : Correcteur : **Sang**
Description :
Suppression des commandes d'export CRUCAL incorrectes.
Relance de la tache d'Export.

4.2/ Des exemples : autres pistes de service et de support

- Laurent : export de données pour des collègues de la DREAL Alsace
- Guillaume : export de données pour un tiers , en maintenant informé le service producteur
- Didier : aide en ligne sur la Banque Hydro.







Gestion des fichiers

- Créer un nouveau dossier
- Publier ce dossier sur le Web

Autres emplacements

- bhy_noi324_bo
- Mes documents
- Documents partagés
- Poste de travail
- Favoris réseau

Détails

livraison Dossier de fichiers

Nom	Taille	Type	Date de modification
A2122010-2006.csv	246 Ko	Fichier CSV	06/07/2011 16:59
A2122010-2005.csv	246 Ko	Fichier CSV	06/07/2011 16:59
A2122010-2004.csv	247 Ko	Fichier CSV	06/07/2011 16:59
A2122010-2003.csv	246 Ko	Fichier CSV	06/07/2011 16:59
A2122010-2002.csv	246 Ko	Fichier CSV	06/07/2011 16:59
A2122010-2001.csv	246 Ko	Fichier CSV	06/07/2011 16:59
A2122010-2000.csv	246 Ko	Fichier CSV	06/07/2011 16:59
A2122010-1999.csv	246 Ko	Fichier CSV	06/07/2011 16:59
A2122010-1998.csv	246 Ko	Fichier CSV	06/07/2011 16:59
A2122010-1997.csv	246 Ko	Fichier CSV	06/07/2011 16:59
A2122010-1996.csv	246 Ko	Fichier CSV	06/07/2011 16:59
A2122010-1995.csv	246 Ko	Fichier CSV	06/07/2011 16:59
A2122010-1994.csv	246 Ko	Fichier CSV	06/07/2011 16:59
A2122010-1993.csv	246 Ko	Fichier CSV	06/07/2011 16:59
A2122010-1992.csv	246 Ko	Fichier CSV	06/07/2011 16:59
A2122010-1991.csv	246 Ko	Fichier CSV	06/07/2011 16:59
A2122010-1990.csv	246 Ko	Fichier CSV	06/07/2011 16:59
A2122010-1989.csv	246 Ko	Fichier CSV	06/07/2011 16:59
A2122010-1988.csv	247 Ko	Fichier CSV	06/07/2011 16:59
A2122010-1987.csv	246 Ko	Fichier CSV	06/07/2011 16:59
A2122010-1986.csv	246 Ko	Fichier CSV	06/07/2011 16:59
A2122010-1985.csv	246 Ko	Fichier CSV	06/07/2011 16:59
A2122010-1984.csv	246 Ko	Fichier CSV	06/07/2011 16:59
A2122010-1983.csv	246 Ko	Fichier CSV	06/07/2011 16:59
A2122010-1982.csv	246 Ko	Fichier CSV	06/07/2011 16:59
A2122010-1981.csv	246 Ko	Fichier CSV	06/07/2011 16:59
A2122010-1980.csv	247 Ko	Fichier CSV	06/07/2011 16:59
A2122010-1979.csv	246 Ko	Fichier CSV	06/07/2011 16:59
A2122010-1978.csv	246 Ko	Fichier CSV	06/07/2011 16:59
A2122010-1977.csv	246 Ko	Fichier CSV	06/07/2011 16:59
A2122010-1976.csv	247 Ko	Fichier CSV	06/07/2011 16:59
A2122010-1975.csv	245 Ko	Fichier CSV	06/07/2011 16:59
A2122010-1974.csv	246 Ko	Fichier CSV	06/07/2011 16:59
A2122010-1973.csv	246 Ko	Fichier CSV	06/07/2011 16:59
A2122010-1972.csv	246 Ko	Fichier CSV	06/07/2011 16:59
A2122010-1971.csv	245 Ko	Fichier CSV	06/07/2011 16:59
A2122010-1970.csv	246 Ko	Fichier CSV	06/07/2011 16:59
A2122010-1969.csv	246 Ko	Fichier CSV	06/07/2011 16:59
A2122010-1968.csv	246 Ko	Fichier CSV	06/07/2011 16:59
A2122010-1967.csv	245 Ko	Fichier CSV	06/07/2011 16:59
A2122010-1966.csv	246 Ko	Fichier CSV	06/07/2011 16:59
A2122010-1965.csv	3 Ko	Fichier CSV	06/07/2011 16:59
A2120200-2011.csv	89 Ko	Fichier CSV	06/07/2011 16:51
A2120200-2010.csv	246 Ko	Fichier CSV	06/07/2011 16:51
A2120200-2009.csv	246 Ko	Fichier CSV	06/07/2011 16:51
A2120200-2008.csv	247 Ko	Fichier CSV	06/07/2011 16:51
A2120200-2007.csv	245 Ko	Fichier CSV	06/07/2011 16:51
A2120200-2006.csv	83 Ko	Fichier CSV	06/07/2011 16:51
A2113010-2011.csv	89 Ko	Fichier CSV	06/07/2011 17:09
A2113010-2010.csv	247 Ko	Fichier CSV	06/07/2011 17:09
A2113010-2009.csv	247 Ko	Fichier CSV	06/07/2011 17:09
A2113010-2008.csv	247 Ko	Fichier CSV	06/07/2011 17:09
A2113010-2007.csv	247 Ko	Fichier CSV	06/07/2011 17:09

Type : Fichier CSV
 Taille : 245 Ko
 Date de modification : 06/07/2011 16:59

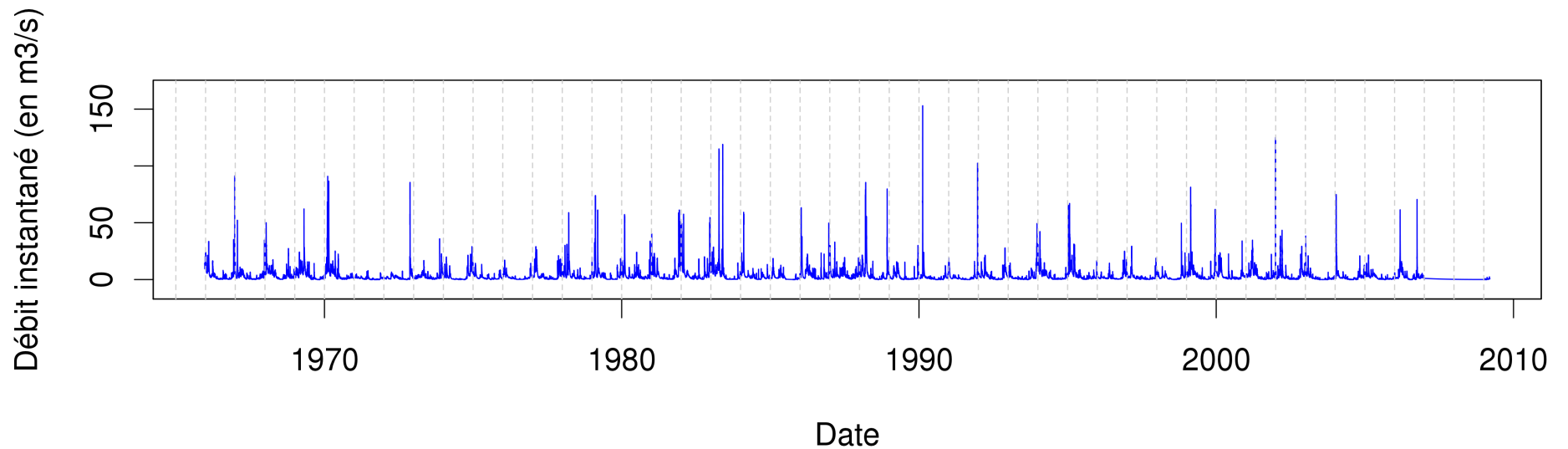
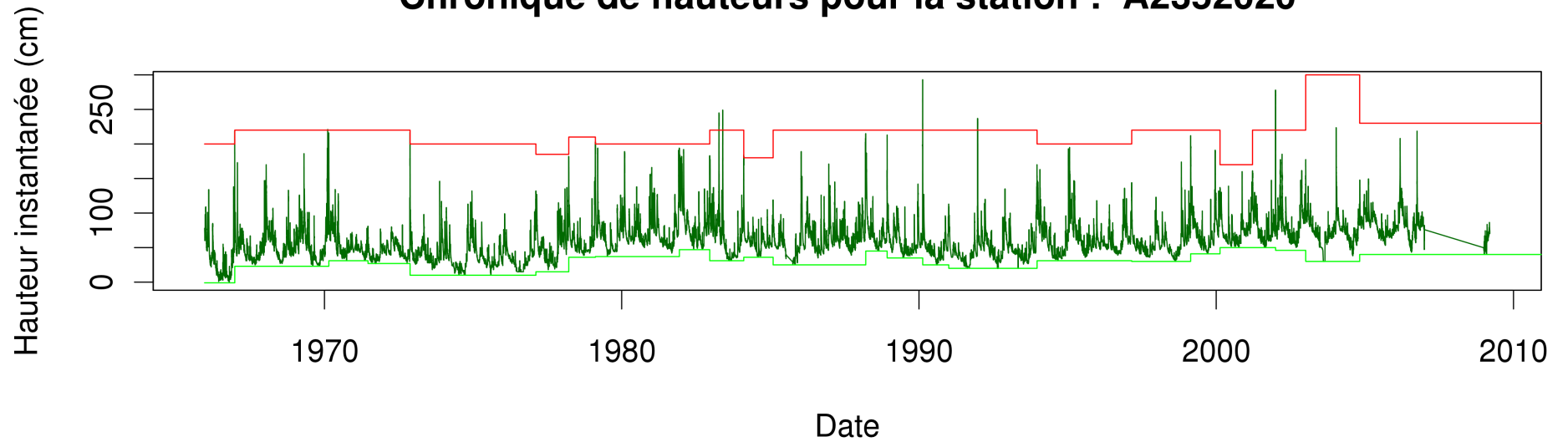


	V1;V2
1	
2	1;1983-01-01 00:00:00;2.9
3	2;1983-01-01 01:00:00;2.9
4	3;1983-01-01 02:00:00;2.8
5	4;1983-01-01 03:00:00;2.8
6	5;1983-01-01 04:00:00;2.8
7	6;1983-01-01 05:00:00;2.8
8	7;1983-01-01 06:00:00;2.8
9	8;1983-01-01 07:00:00;2.8
10	9;1983-01-01 08:00:00;2.8
11	10;1983-01-01 09:00:00;2.8
12	11;1983-01-01 10:00:00;2.8
13	12;1983-01-01 11:00:00;2.8
14	13;1983-01-01 12:00:00;2.8
15	14;1983-01-01 13:00:00;2.8
16	15;1983-01-01 14:00:00;2.8
17	16;1983-01-01 15:00:00;2.8
18	17;1983-01-01 16:00:00;2.7
19	18;1983-01-01 17:00:00;2.7
20	19;1983-01-01 18:00:00;2.7
21	20;1983-01-01 19:00:00;2.7
22	21;1983-01-01 20:00:00;2.7
23	22;1983-01-01 21:00:00;2.7
24	23;1983-01-01 22:00:00;2.7
25	24;1983-01-01 23:00:00;2.7
26	25;1983-01-02 00:00:00;2.7

Normal text file



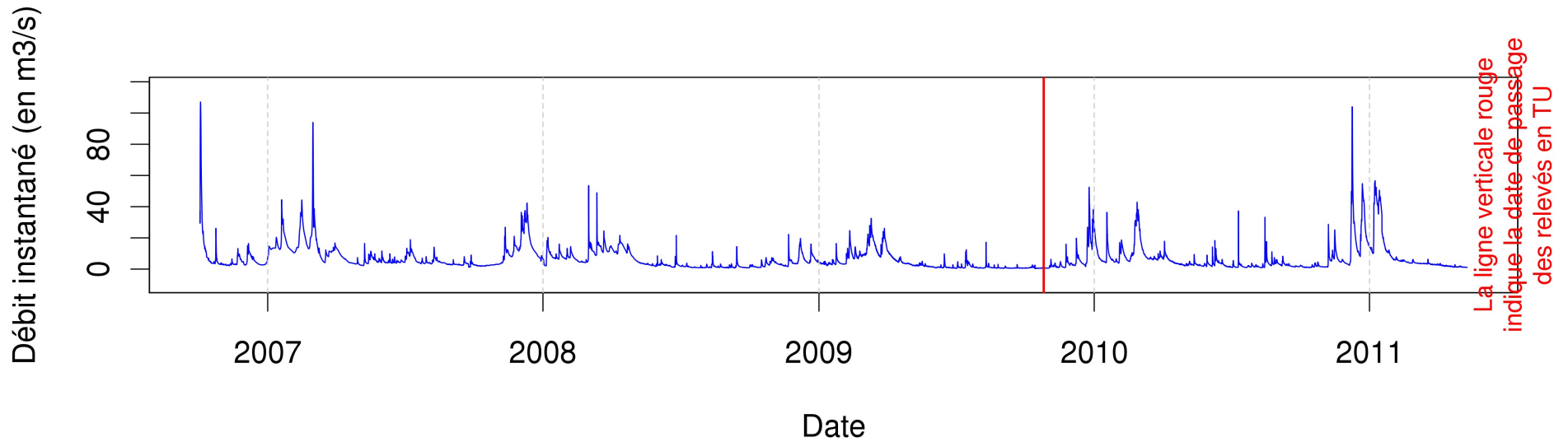
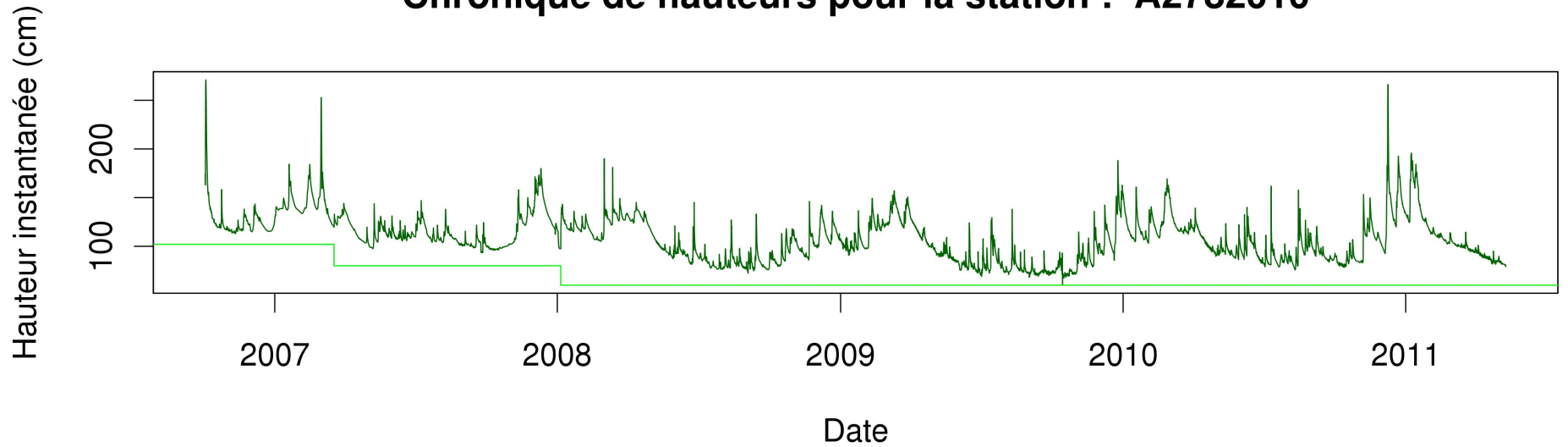
Chronique de hauteurs pour la station : A2352020



Chronique de débits associée calculée sur la base de 26 courbes de tarage

Généré le mer jui 06 19:53:06 2011

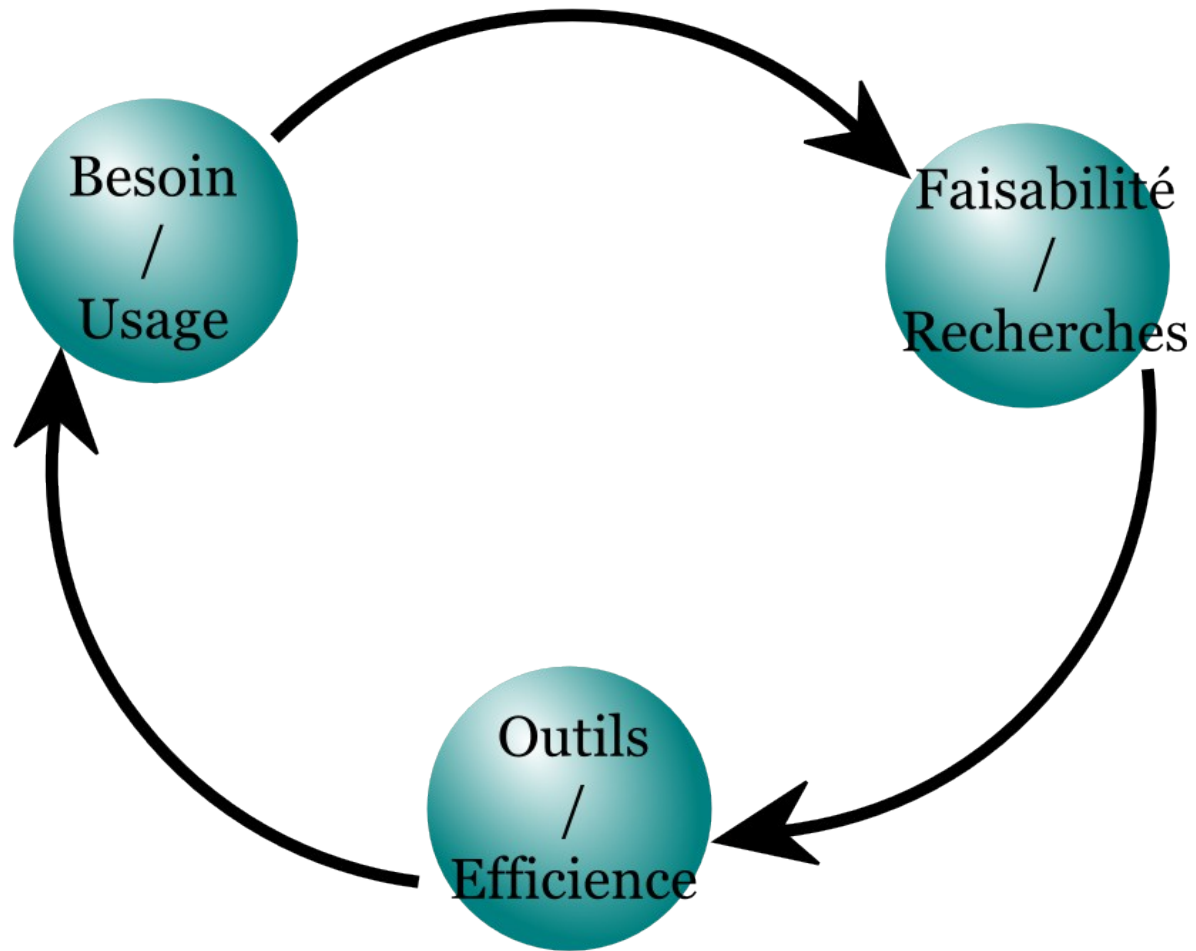
Chronique de hauteurs pour la station : A2782010



Chronique de débits associée calculée sur la base de 3 courbes de tarage

Généré le mer jui 06 21:09:02 2011

4.2/ Exemple n°1



4.2/ Exemple n°2

- Export de données pour le compte du Conservatoire des Sites Lorrains
- Station concernée : A8122000
- Données demandées sur l'ensemble de la période disponible:
 - débits journaliers,
 - débits mensuels
 - et chroniques hauteurs-temps
- Producteur informé de l'export : DREAL Lorraine (*Intervention 543*)
- Livraisons des données au format csv , avec une visualisation des différentes chroniques exportées

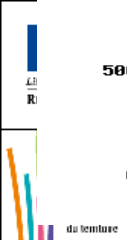
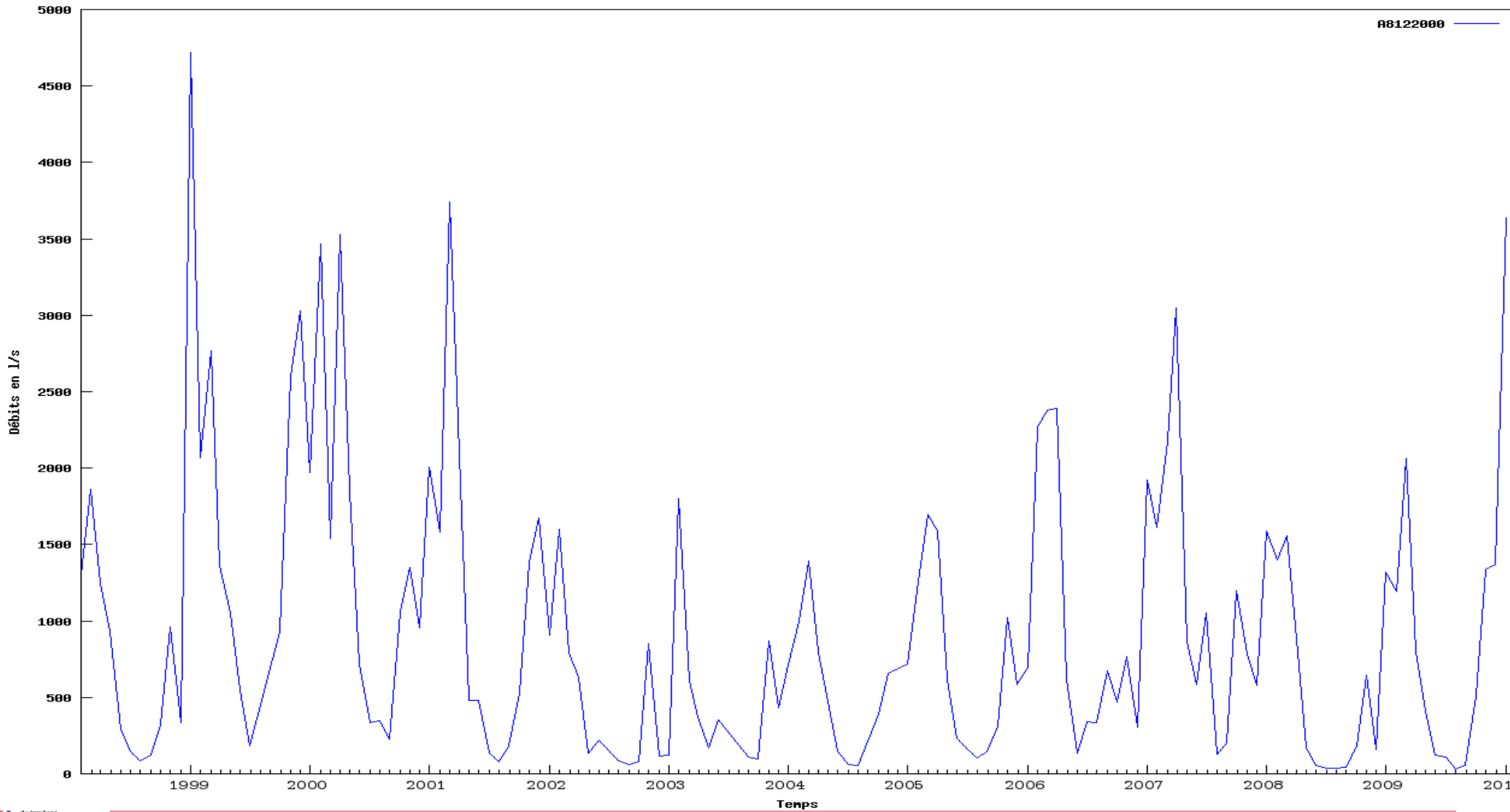


4.2/ Exemple n°2



4.2/ Exemple n°2

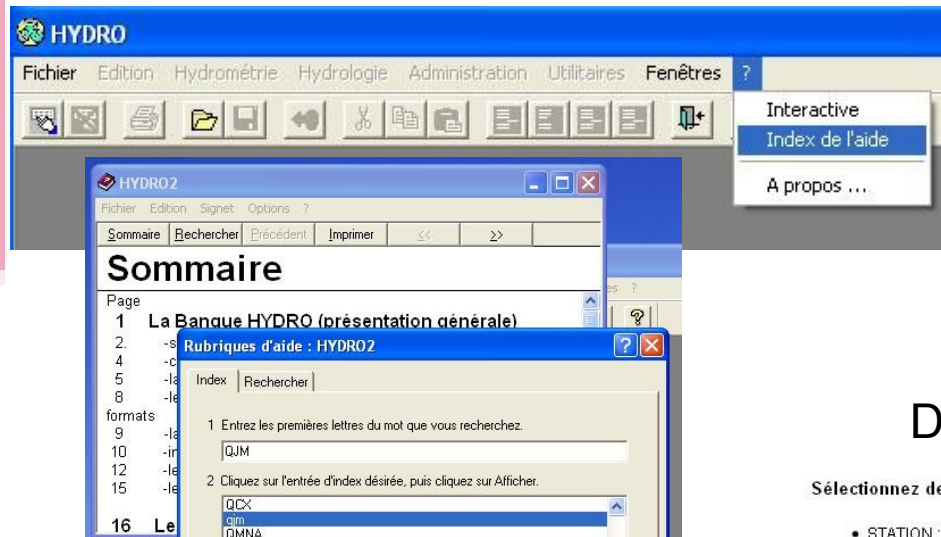
Débits mensuels



4.2/ Exemple n°3

Aide à l'utilisation de la Banque HYDRO

Depuis l'application HYDRO2

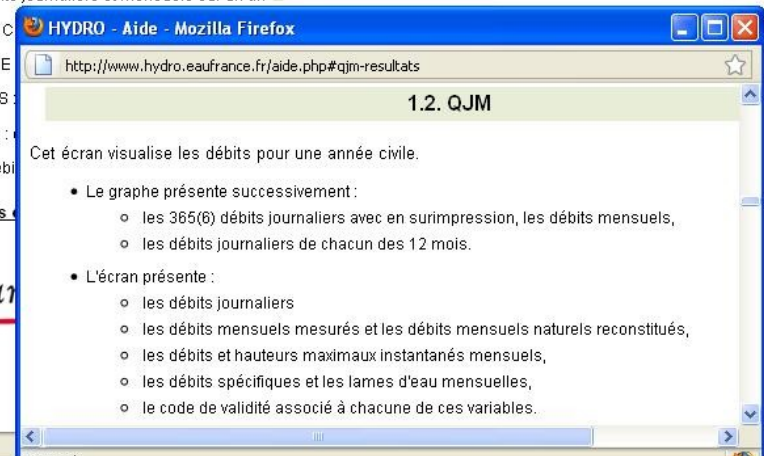


Depuis l'application HYDROWEB

Sélectionnez des stations pour consulter ces procédures : **Recherche de stations**

- STATION : Présentation de la station hydrométrique ?
- QJM : Débits journaliers et mensuels sur un an ?
- ENTREZ : C
- SYNTHÈSE
- TOUSMOIS :
- VCN-QCN :
- QMNA : débi

Télécharger des



5/ Conclusion

Privilégiez les échanges par courriel pour vos demandes d'assistance concernant la Banque HYDRO en utilisant pour destinataire l'adresse : hydro@developpement-durable.gouv.fr

Dès lors que vous possédez un identifiant d'accès à la banque HYDRO veuillez le mentionner dans vos correspondances afin de faciliter la réponse à vos requêtes, notamment relatives à la gestion des comptes. Pour des besoins très spécifiques, vous pouvez éventuellement recourir à

la permanence téléphonique assurée les lundi, mercredi et vendredi matin de 09h00 à 12h00

au numéro suivant : 05 34 63 85 57. (Nous avons aussi un Fax : 05 34 63 85 78).

Notre adresse postale est la suivante :

Equipe d'Assistance Banque HYDRO
Météopole - SCHAPI
42, avenue Gaspard Coriolis
31057 Toulouse Cedex 01

Lundi

9h/12h

Mardi

Mercredi

9h/12h

Jeudi

Vendredi

9h/12h

Samedi

Dimanche



Equip' Assistance



à vot' service!

