An aerial photograph of a town, likely in the Alps, is shown from a high angle. The town is surrounded by green hills and is partially obscured by a thick layer of white clouds or fog. Overlaid on the bottom left of the image is a white weather map showing isobars (lines of equal atmospheric pressure) and wind vectors (arrows). The isobars are labeled with values such as 1010, 1015, 1020, 1025, 1030, 1035, 1040, and 1045. The wind vectors are represented by arrows of varying lengths and directions, indicating wind speed and direction. The background of the entire slide is a dark blue gradient with a stylized sun and cloud graphic in the top left corner.

Politique et modalités d'accès
aux données radar de Météo-France

Isabelle DONET – DP/SERVICES

Forum radar du 27 mars 2014



METEO FRANCE
Toujours un temps d'avance

Sommaire

- Contexte des données publiques
 - ✓ Directive PSI & loi CADA
 - ✓ Action Etalab
- Données publiques à Meteo-France
 - ✓ Portail de données publiques
 - ✓ Catalogue de données (zoom sur les données radar)
 - ✓ Fournitures pour l'éducation et la recherche
- Bilan 2013
 - ✓ Activité online
 - ✓ Activité offline
- Perspectives des mois & années à venir
 - ✓ Inspire & GISC
 - ✓ Mosaiques Odyssey
 - ✓ Réflexion sur le modèle économique

Contexte des données publiques

- Directive PSI européenne du 17/11/2003
 - ✓ Accès aux données produites dans le cadre des activités de service public, telles que stockées en base
- Loi & décret [CADA](#) (*Commission d'Accès aux Documents Administratifs*) pour la France
- [ETALAB](#) : Portail d'accès aux données publiques françaises
 - ✓ Nouvelle version ouverte en décembre 2013
 - ✓ Données gratuites de Météo-France
- Directive [Inspire](#) de règles d'accès aux données
 - ✓ Interopérabilité
 - ✓ Méta-données et services d'accès auto-documentés
 - ✓ Échéance 2020

Les données publiques à Météo-France

- Portail de données publiques
 - ✓ Premier portail ouvert en octobre 2010
 - ✓ Nouvelle version le 6/11/2013: <http://donneespubliques.meteofrance.fr>
 - ✓ Présentation de l'ensemble du catalogue de Météo-France
 - ✓ Accès direct vers l'espace d'extraction pour les données online: <http://publitheque.meteo.fr>
 - ✓ Formulaire de demande en ligne
- Décision du PDG spécifiant:
 - ✓ Les données publiques gratuites
 - ✓ Les données publiques soumises à redevance
 - ✓ Les frais de mise à disposition (si non extrait ou disponible online)
 - ✓ Les licences ([standard](#) ou [spéciale](#))

Le catalogue de données publiques

- Données d'observation
 - ✓ Stations terrestres, bouées, radiosondages
- Données climatologiques
 - ✓ Données quotidiennes, décadaires, mensuelles, annuelles, normales
- Données radar *(cf. diapo zoom à suivre)*
- Données modèles
 - ✓ Modèles globaux: ARPEGE, MOCAGE-QA, MFWAM...
 - ✓ Modèles à aire limitée: AROME, Surcôtes, Aladin-Europe...
 - ✓ Prévision d'ensemble ARPEGE
- Données spatialisées
 - ✓ Sorties schémas de surface: Safran, Isba, Crocus
 - ✓ ETP en points de grille
- Données expertisées
 - ✓ Valeurs de référence pour les 600 zones Symposium

Zoom sur les données radar

- Donnée
 - ✓ Réf
 - ✓ 1 kr
 - ✓ Réa
- Donnée
 - ✓ Réf
- Donnée
 - ✓ Réf
 - ✓ 1 kr
- Donnée
- Donnée
- Donnée
- Lien : [h](#)

Catalogue PDF

- ▶ Observations In situ
- ▶ **Observations Radar**
 - ▶ Imagerie
 - ▶ Tours d'antenne en coordonnées polaires
 - ▶ Profils de vents d'altitude
- ▶ Observations Satellite
- ▶ Climatologie
- ▶ Modèles et données de prévisions
- ▶ Prévisions climatiques

Filtre avancé

Conditions d'accès :

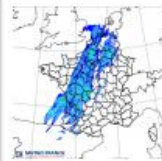
Aucun filtre

Mots-clés :

- Climatologie
- Etat de mer
- Evapotranspiration
- Humidité
- Modèle

Filterer Réinitialiser

Observations Radar



Animation mosaïque France métropole

Précipitations instantanées en coordonnées cartésiennes estimées à partir de réflectivité radar.

Conditions d'accès :

- En ligne sans redevance

En savoir +



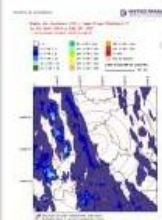
Réflectivités mosaïque Nationale (1 km)

Précipitations instantanées en coordonnées cartésiennes estimées à partir de la réflectivité radar.

Conditions d'accès :

- Hors ligne avec redevance

En savoir +



Cumuls de lame d'eau - Radars individuels (1 km)

Cumuls de lames d'eau en coordonnées cartésiennes estimés à partir de données radar.

Conditions d'accès :

- Hors ligne avec redevance

En savoir +



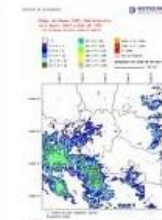
Réflectivités brutes

Données brutes de réflectivité (54 niveaux) des 24 radars individuels métropolitains en coordonnées polaires.

Conditions d'accès :

- Hors ligne avec redevance

En savoir +



Réflectivités radars individuels (1 km)

Précipitations instantanées en coordonnées cartésiennes estimées à partir de réflectivité radar.

Conditions d'accès :

- Hors ligne avec redevance

En savoir +



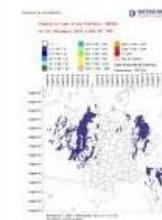
Réflectivités mosaïque internationale (3 km)

Précipitations instantanées en coordonnées cartésiennes estimées à partir de réflectivité radar.

Conditions d'accès :

- Hors ligne avec redevance

En savoir +



Cumuls de lame d'eau - Mosaïque nationale (1 km)

Cumuls de lames d'eau en coordonnées cartésiennes estimés à partir de données radar.

Conditions d'accès :

- Hors ligne avec redevance

En savoir +



Données multipolarisées

Données brutes de réflectivité horizontale de 15 radars individuels multipolarisés (ZH sur 80 niveaux), advection, corrélation (RHV), phase différentielle (FDP), réflectivité différentielle (ZDR) en coordonnées polaires.

Conditions d'accès :

- Hors ligne avec redevance

En savoir +

Autres portails de données publiques

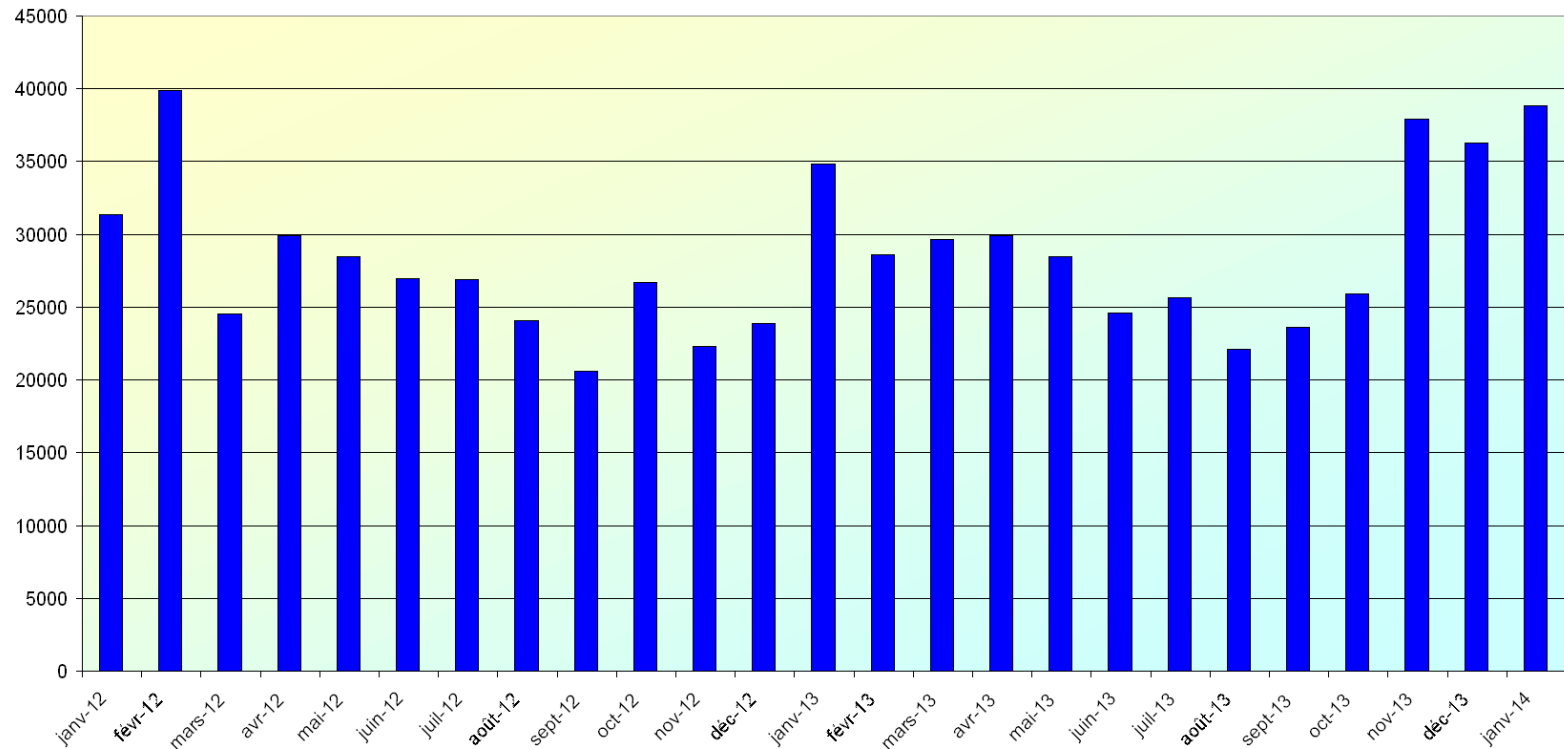
- [DRIAS](#)
 - ✓ Scénarios climatiques
 - ✓ Espace Accompagnement, Découverte & Téléchargement
- [Archives Vigilance](#)
 - ✓ Téléchargement sur base quotidienne
 - ✓ Archive accessible depuis l'ouverture en 2001 à J-1
- [Pluies extrêmes](#)
 - ✓ Évènements passés de pluies 24h/48h remarquables sur la France
- [Météorologie Spatiale](#)
 - ✓ Imagerie satellitale du CMS Lannion

- Décision du PDG: Instruction Enseignement-Recherche
- Vérification d'éligibilité
 - ✓ Descriptif des projets et des besoins en données météo
 - ✓ Validation par le CNRM ou l'ENM
- Signature d'une convention ou licence recherche
 - ✓ Données fournies à titre gratuit, seuls coûts de mise à disposition
 - ✓ Fourniture demandée des rapports d'études ou projets
 - ✓ Engagement de destruction des données à l'issue du projet

Données publiques: bilan 2013

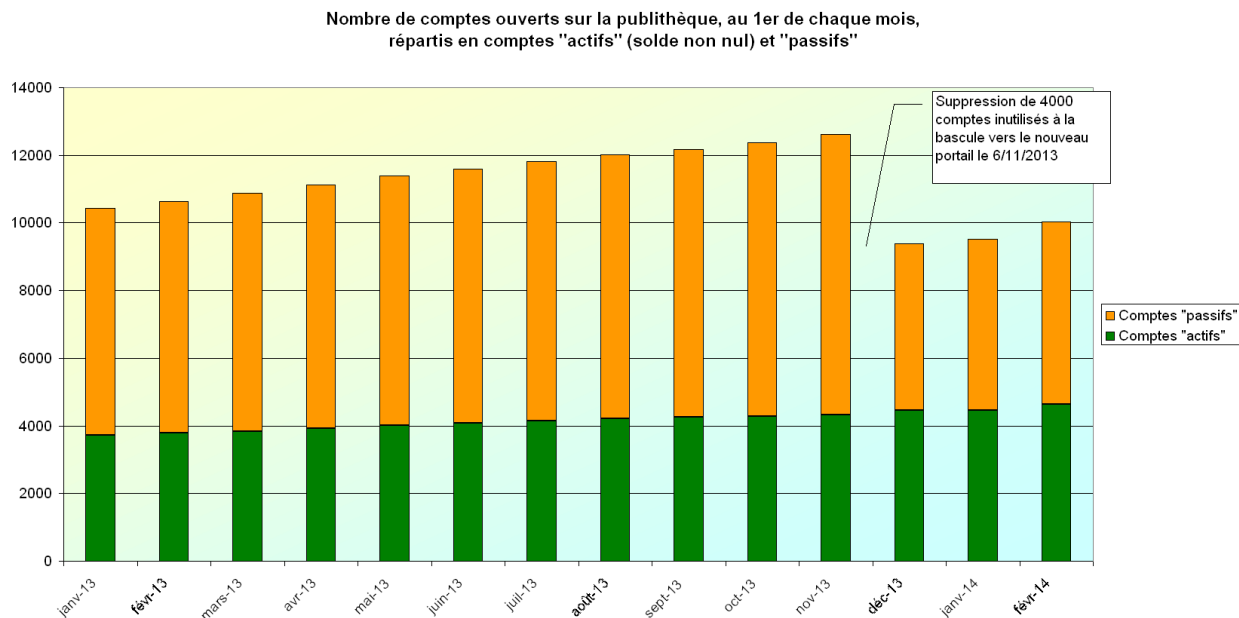
- 1.2M de pages consultées sur le portail de données publiques par 350000 visiteurs

Nombre mensuel de visiteurs sur le portail de données publiques



Activité online en 2013

- **10 000 comptes** ouverts
 - ✓ Après suppression de 3500 comptes inutilisées lors de la bascule
 - ✓ Dont un peu plus de **4400 « actifs »**
 - ✓ Dont 215 comptes recherche
- **94% d'usagers** f
- **Grosse moitié de** particuliers
- **250 nouveaux c**



Activité offline en 2013

- Un peu plus de **4000** demandes d'usagers publics, via le formulaire proposé sur le portail
 - ✓ Dont **2225** portaient sur des demandes de fournitures offline
 - ✓ Une vingtaine de fournitures ponctuelles de données radar
 - ✓ Une dizaine de prestations de flux en temps réel de données radar
- Un peu plus de **500** fournitures réalisées dans le cadre recherche ou enseignement

Perspectives à venir

- Directive européenne Inspire: Mise en oeuvre d'un premier jeu de données (modèle ARPEGE) au format Inspire en janvier 2014, via le portail de données publiques
- Réflexion sur la « convergence » avec le GISC Météo-France (Global Information System for Western Europe: <http://gisc.meteo.fr>)
 - ✓ Logiciel OpenWis
- Mise à disposition des mosaïques internationales Odyssey
 - ✓ Discussion en cours à Eumetnet
 - ✓ A terme, donnée au catalogue d'Ecomet (avec coût et clef de répartition)
- Réflexion en cours pour répondre à la nouvelle orientation gouvernementale en matière d'exceptions aux principes de gratuité

Merci de votre attention
Questions?