

Le portail DRIAS et le projet VIADUC

Patrick Josse
Météo-France, Direction de la Climatologie

Journées Agro-météorologie
Toulouse, 14 janvier 2015



Drias: une première réalisation en matière de Service Climatique

Drias: **D**onner accès aux scénarios climatiques **R**égionalisés français pour l'**I**mpact et l'**A**daptation de nos **S**ociétés et environnements



- Financé et soutenu par le Ministère de l'Ecologie du Développement Durable et de l'Energie
 - Projet DRIAS du programme "Gestion et Impact du Changement Climatique" (2010-2012)
 - Convention avec Météo-France (2013-2014)
- Partenariat : Météo-France (maîtrise d'oeuvre) et groupes de recherche climatique
 - CERFACS
 - CNRM (Météo-France)
 - IPSL
- Un portail et un support utilisateurs (hotline) ouverts en juillet 2012

Drias ^{les futurs du climat}, projections climatiques pour l'adaptation de nos sociétés.

Drias ^{les futurs du climat} a pour vocation de mettre à disposition des projections climatiques régionalisées réalisées dans les laboratoires français de modélisation du climat (IPSL, CERFACS, CNRM-GAME). Les informations climatiques sont délivrées sous différentes formes graphiques ou numériques.

Drias ^{les futurs du climat} propose une démarche d'appropriation en trois étapes : l'**Espace Accompagnement** présente un guide d'utilisation et de bonnes pratiques pour les projections climatiques. L'**Espace Découverte** permet d'appréhender l'information suivant différents axes, les modèles, les scénarios d'émission, les paramètres et indices climatiques. Enfin, l'**Espace Données et Produits** est dédié à la commande et au téléchargement des données numériques.

ESPACE Accompagnement

Le guide d'utilisation et des bonnes pratiques pour des données et produits Drias ^{les futurs du climat}

ESPACE Découverte

Les parcours d'exploration des projections climatiques : températures, précipitations, modèles, scénarios d'émission.

ESPACE Données et Produits

L'espace de commande et téléchargement des données et produits Drias ^{les futurs du climat}

Contact | Recommandations logicielles | Mentions légales | Conditions d'utilisation | Espace Partenaire

- Sur la base de travaux de recherche de la communauté climatique française (CNRM, IPSL, CERFACS)

- Projections **régionalisées** sur la métropole (à partir des simulations globales du GIEC).

- Simulations **corrigées** à partir des observations

Drias^{les futurs du climat}, projections climatiques pour l'adaptation de nos sociétés.

Drias^{les futurs du climat} a pour vocation de mettre à disposition des projections climatiques régionalisées réalisées dans les laboratoires français de modélisation du climat (IPSL, CERFACS, CNRM-GAME). Les informations climatiques sont délivrées sous différentes formes graphiques ou numériques.

Drias^{les futurs du climat} propose une démarche d'appropriation en trois étapes : l'**Espace Accompagnement** présente un guide d'utilisation et de bonnes pratiques pour les projections climatiques. L'**Espace Découverte** permet d'appréhender l'information suivant différents axes, les modèles, les scénarios d'émission, les paramètres et indices climatiques. Enfin, l'**Espace Données et Produits** est dédié à la commande et au téléchargement des données numériques.



ESPACE
Accompagnement

Le guide d'utilisation et des bonnes pratiques pour des données et produits Drias^{les futurs du climat}.



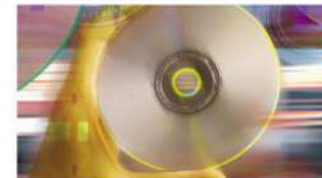
ESPACE
Découverte

Les parcours d'exploration des projections climatiques : températures, précipitations, modèles, scénarios d'émission.



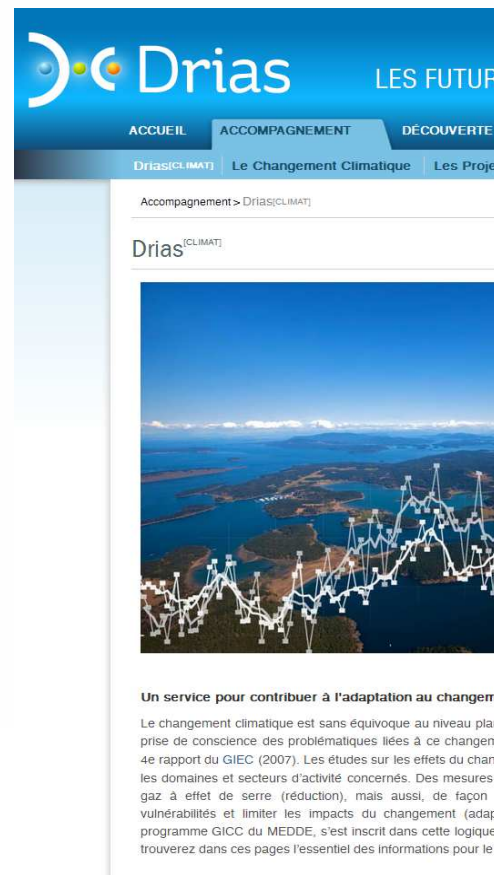
ESPACE
Données et Produits

L'espace de commande et téléchargement des données et produits Drias^{les futurs du climat}.



Un espace destiné à faciliter l'utilisation des informatic et à encourager les bonnes pratiques.

- Notions générales sur le changement climatique
- Accès à la documentation sur les scénarios d'émission, les modèles utilisés, les produits disponibles sur le portail, une FAQ...
- Support aux utilisateurs : hotline "mail" dédiée depuis le portail



Accompagnement > Drias(CLIMAT)

Drias^(CLIMAT)

Un service pour contribuer à l'adaptation au changem

Le changement climatique est sans équivoque au niveau plar prise de conscience des problématiques liées à ce changem 4e rapport du GIEC (2007). Les études sur les effets du chan les domaines et secteurs d'activité concernés. Des mesures gaz à effet de serre (réduction), mais aussi, de façon l vulnérabilités et limiter les impacts du changement (adap programme GICC du MEDDE, s'est inscrit dans cette logique trouverez dans ces pages l'essentiel des informations pour le

Drias^{les futurs du climat}

- Fiches de présentation
- Objectifs
- Pour qui ?
- Quelles informations?
- Par qui ?

Le Changement Climatique

- Une réalité
- Quelles causes?
- Impacts
- Adaptation

Les Projections Climatiques

- Méthodologie
- Disponible sur le portail

Recommandations

Glossaire



- A à F
- G à L
- M à R
- S à Z

FAQ

Présentation de cartes d'indices climatiques pour des combinaisons scénario/modèle/horizon temporel sélectionnées de manière interactive par l'utilisateur.



Deux parcours possibles :

-  *Parcours Initiation*
-  *Parcours Expert*

Découverte > Parcours Expert

1 Thème de la modélisation

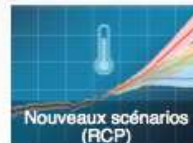


Sélectionner

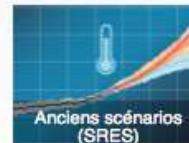


Sélectionner

2 Famille de scénarios



Sélectionner



Sélectionner

3 Domaine géographique



métropole

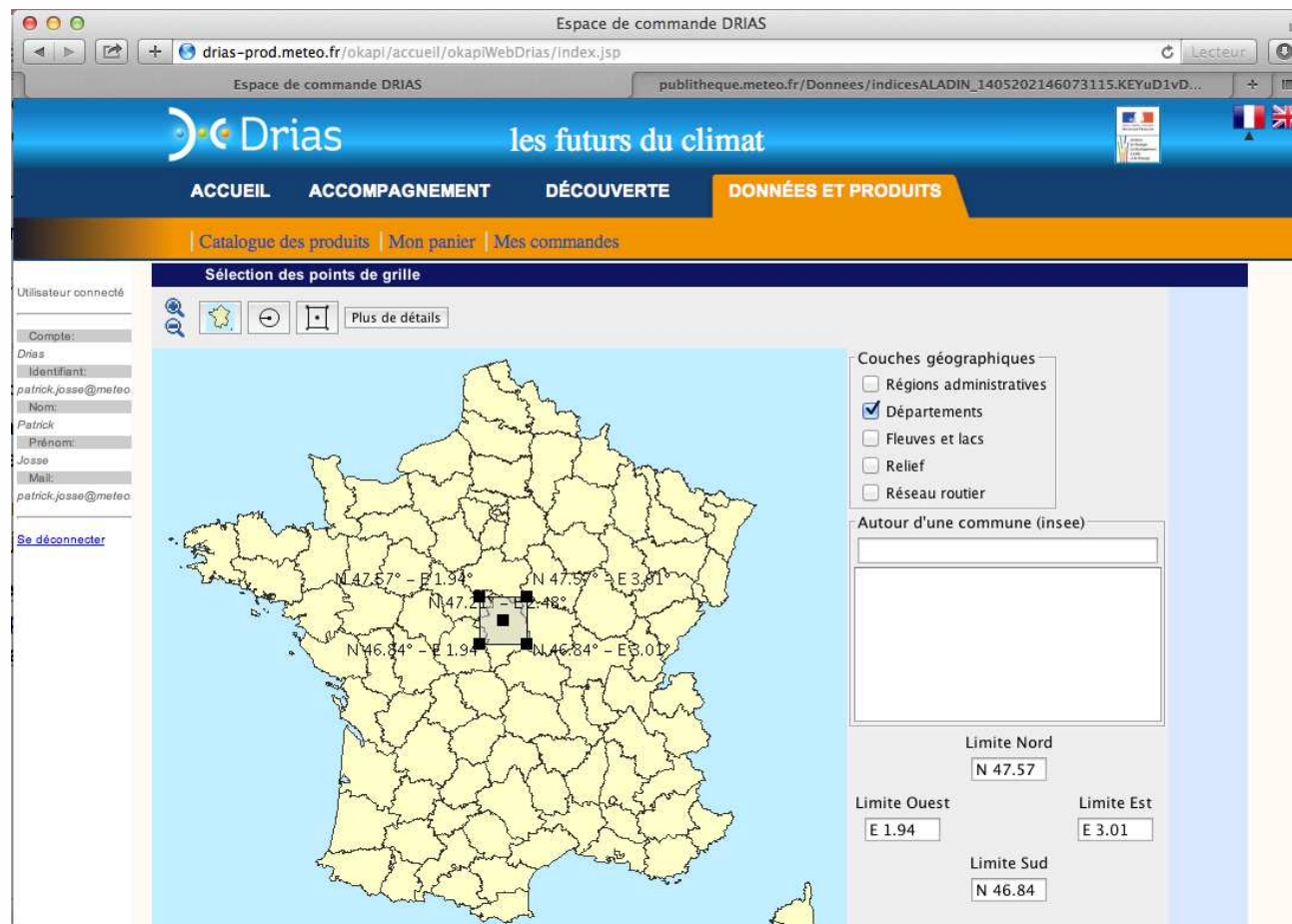


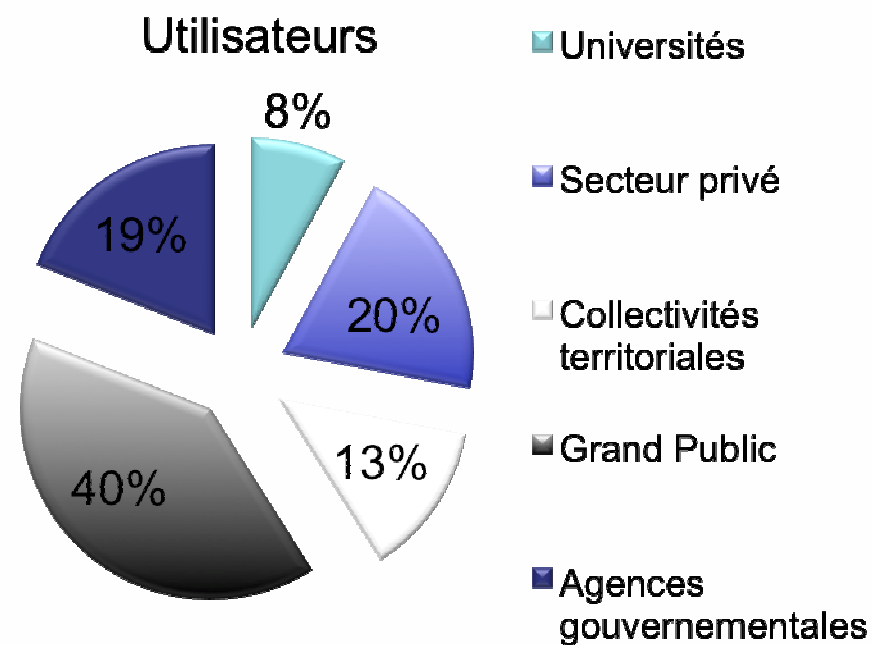
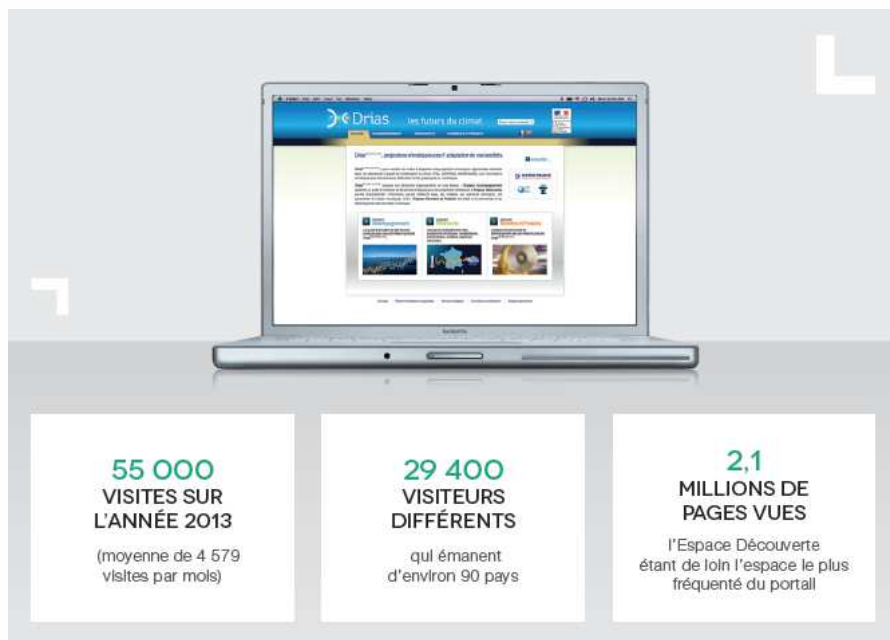
- Antilles
- Guyane
- Réunion
- N^olle Calédonie
- Iles Australes
- Iles Gambier
- Iles Marquises
- Tahiti

Re-initialiser Valider

1 THÈME DE LA MODÉLISATION 2 FAMILLE DE SCÉNARIOS 3 DOMAINE GÉOGRAPHIQUE

- Commande et réception de données numériques (ascii)
- Authentification requise (ouverture de compte en ligne)
- Données gratuites





Journée « Retours d'utilisateurs d'informations climatiques »

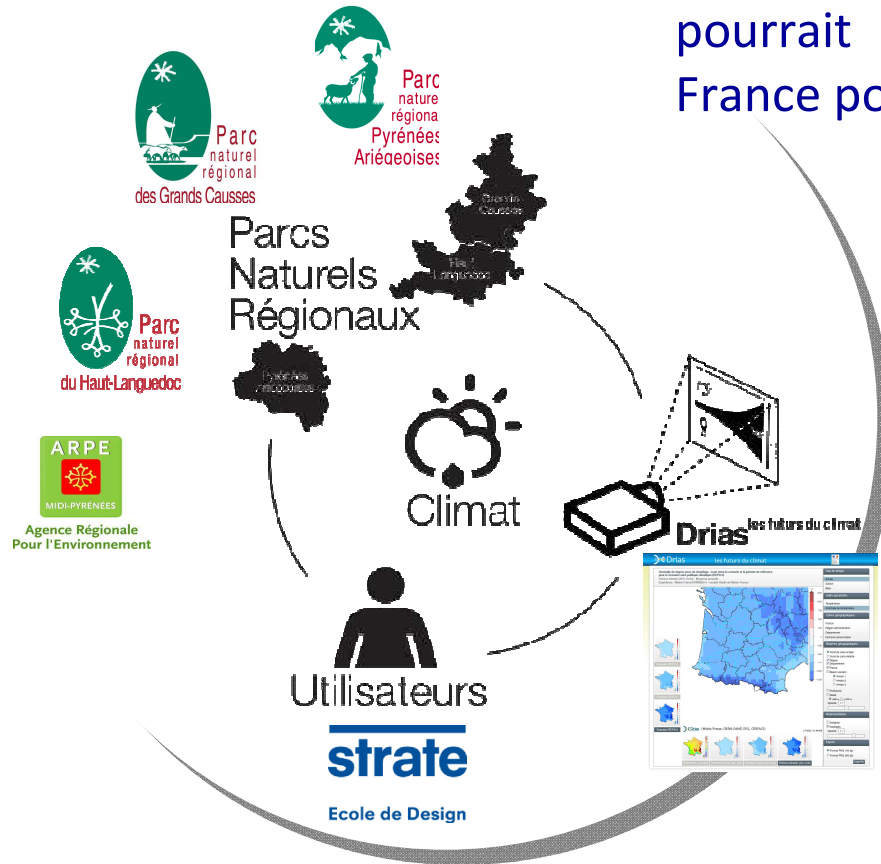
Le 15 avril 2013, siège de Météo-France, Amphithéâtre "Robert Genot" (Bâtiment N), 73 avenue de Paris, Saint-Mandé

Plus de 200 questions sur la Hotline



Projet GICC VIADUC

Aller plus loin que Drias, et imaginer comment pourrait évoluer la prestation rendue par Météo-France pour soutenir l'adaptation. J



UNE STRATÉGIE AU PLUS PRÈS DE L'UTILISATEUR

