

Houle

Trains de houles au cours du mois :

- Houle de sud-ouest de 2m50 à 3m sur les côtes ouest et sud les 2 et 3
- Houle de sud-sud-ouest de 4m à 4m50 sur les côtes ouest et sud les 5, 6 et 7, puis de 2m50 le 8
- Houle de sud-ouest de 3m à 3m50 sur les côtes ouest et sud les 13 et 14
- Houle de sud 2m50 à 3m sur les côtes ouest et sud les 16 et 17

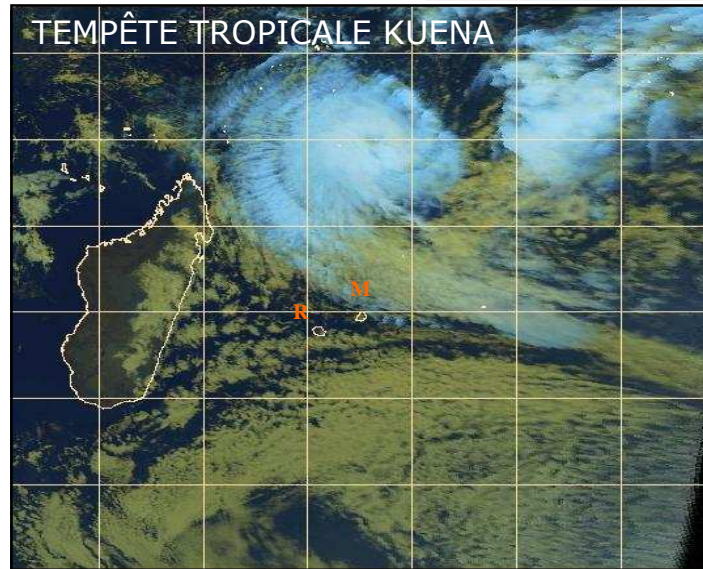
L'image du mois

Images Meteosat 7 (composition colorée) du 06 juin 2012 à 10h00 locale.

Au sein du talweg proche équatorial, une cyclogenèse tardive de fin de saison, la tempête tropicale **KUENA** se creuse à 1250 km au nord des Mascareignes.

Dans la zone d'intensification, on remarque en périphérie du météore une bonne divergence en altitude. Malgré l'absence de flux de mousson au nord, le système est cependant très bien alimenté au sud par des alizés soutenus tout en évoluant dans un environnement vertical à cisaillement faible.

En se déplaçant vers l'ouest, **KUENA** atteint ponctuellement le stade de **Forte Tempête Tropicale** en fin de journée du 6 juin (rafales maximales sur mer atteignant les 130 km/h dans la quadrant sud). Dès le lendemain, **KUENA**, refoulée vers le nord-ouest, se comble ensuite rapidement.



Bilan de la saison cyclonique 2011-2012

Plus active que la normale

Durant la saison, 13 systèmes ont été suivis dont 11 baptisés (soit 2 de plus que la moyenne). 3 systèmes ont atteint le stade de **Cyclone Tropical (Benilde, Funso et Giovanna)** dont 2 au stade de **Cyclone Tropical Intense (Funso et Giovanna)**. Avec 66 jours d'activité (au stade minimal de Tempête Tropicale Modérée), le bilan se situe bien au dessus de la normale (moyenne de 53 jours pour une médiane de 48 jours).

Un seul système a menacé les Iles Sœurs, le **Cyclone Tropical Intense Giovanna** qui a transité au plus près à 320 km des côtes nord de la Réunion avant de frapper Madagascar.

Un second système a marqué la saison, à savoir **Funso**, par sa longévité exceptionnelle de **8 jours** au stade majeur de **Cyclone Tropical** dans le Canal de Mozambique.

Enfin, alors que la saison semblait terminée après **Koji-Joni** en mars, un dernier système inattendu se distingue par sa formation tardive. En effet, le 6 juin au sein du talweg proche équatorial, **Kuena** se creuse jusqu'au stade de **Forte Tempête Tropicale** à 1200 km au nord-nord-est de la Réunion. Si son épopée ne dure que 24h, ce n'est que la 2^{ème} fois (après la Tempête Tropicale **Gritelle** de juin 1991) que l'on observe une cyclogenèse aussi tardive depuis que nous disposons de l'imagerie satellitaire.

Bulletin CLIMATOLOGIQUE Mensuel

Édité par METEO-FRANCE
Direction Interrégionale de la Réunion
BP 4 50, Bd du Chaudron
97491 Ste-Clotilde cedex

téléphone : 02.62.92.11.00
télécopie : 02.62.92.11.47

Prenez le temps d'un coup de fil

La Météo de l'île de la Réunion au

08 92 68 08 08 (tarif 0,31 €/mn)

Le point cyclone au

08 97 65 01 01 (tarif 0,51 €/appel d'un poste fixe)

d'une connexion Internet

<http://www.meteofrance.com> (national) ou <http://www.meteo.re> (régional)

Bulletin CLIMATOLOGIQUE Mensuel

974 LA REUNION

Numéro 42

JUIN 2012

Caractère dominant du mois

Sec principalement sur la moitié ouest.

Précipitations

La pluviométrie moyenne accuse un déficit de **-35%** par rapport à la normale 1981-2010.

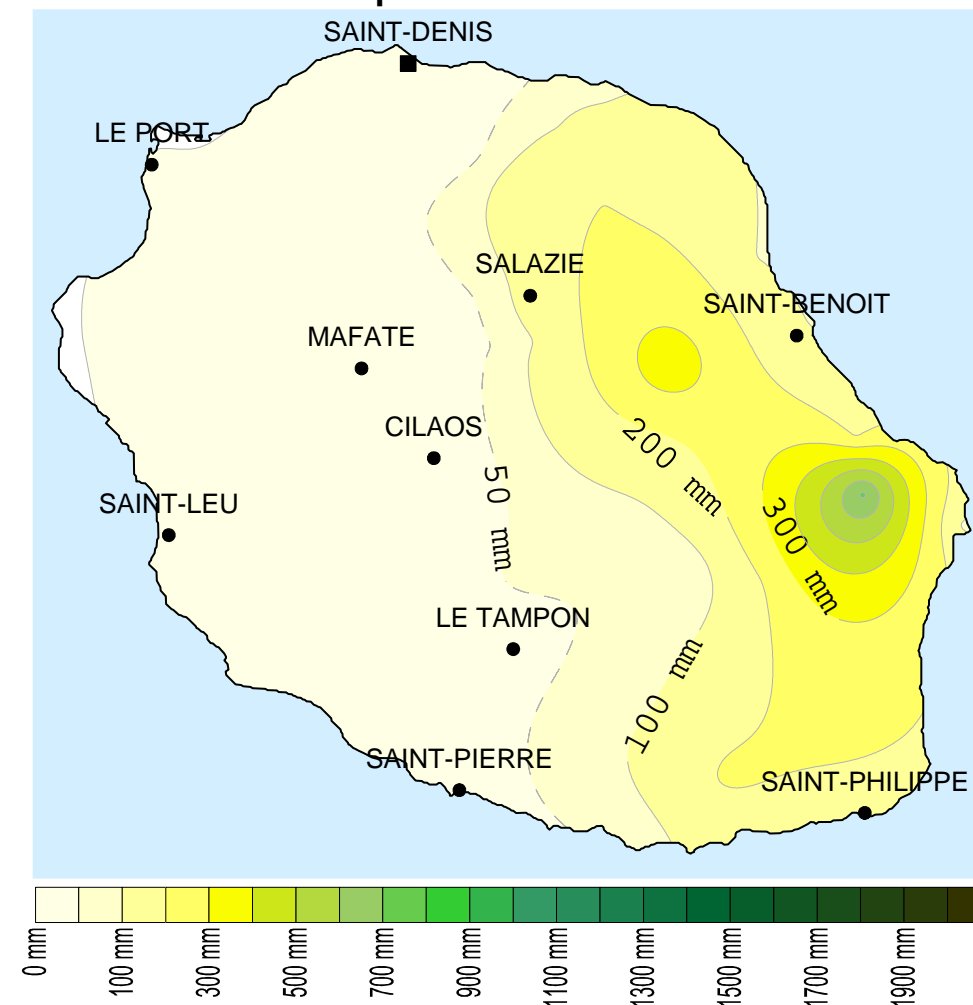
Températures

L'écart à la moyenne 1991-2010 est de **+0,4°C**.

Insolation

Le rayonnement global est inférieur de **4%** à la moyenne 2001-2010.

Précipitations mensuelles



Chiffres marquants du mois

Précipitations

Cumuls mensuels les plus faibles :

- Possession : **0,6 mm**
- Pointe des Trois Bassins : **0,6 mm**
- L'Ermitage : **1,0 mm**
- St-Paul : **1,0 mm**
- Le Port : **1,2 mm**
- Bois de Nèfles St-Paul : **2,0 mm**
- Ferme Corail : **2,5 mm**
- Saline Les Hauts : **4,0 mm**
- Pont-Mathurin : **5,4 mm**
- Aurère : **5,6 mm**
- Petite France : **7,0 mm**

Températures

Température maximale journalière

(pour un mois de juin)

- +31,5°C** le 9 au Port (3^{ème} rang depuis le début des mesures en 1974 - Record :
- +32,2°C** le 26/06/2000)

Vents

Rafales maximales

- 90 km/h** (sud-sud-est) le 5 à Pointe des Trois Bassins
- 90 km/h** (sud) le 5 à Gros Piton Ste-Rose
- 83 km/h** (sud-est) le 20 à Pierrefonds-Aéroport
- 80 km/h** (sud-sud-ouest) le 5 à Bellecombe
- 72 km/h** (sud-sud-est) le 5 à St-Benoit
- 71 km/h** (est-sud-est) le 18 à Gillot-Aéroport



