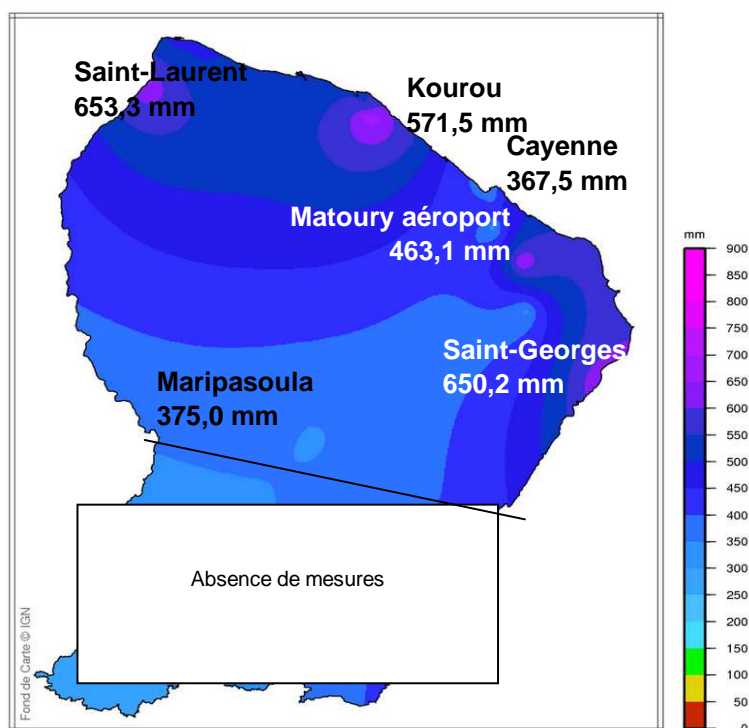


Avril 2018

Saison des pluies au rendez-vous

La zone intertropicale de convergence (ZCIT) remonte et stagne temporairement aux latitudes de la Guyane. L'atmosphère reste très humide parfois instable et génère de forts épisodes pluvieux. La commune de Saint Laurent du Maroni et sa région sont particulièrement touchées ce mois-ci. Les fortes précipitations de la première et la troisième décades génèrent un excédent de 38% au-dessus des normales. La forte couverture nuageuse entraîne un déficit d'ensoleillement pour ce mois d'avril (-8%). Les températures sont quant à elles proches des normales avec un déficit de seulement 0,1°C.

Pluie mensuelle en millimètres



Pluviométrie

+ 38 %

par rapport à la normale 1981/2010
(calculs avec 13 postes)

Températures

- 0,1°C

par rapport à la normale 1981/2010
(calculs avec 5 postes)

Ensoleillement

- 8%

à Matoury-aéroport
par rapport à la moyenne 1996/2014

Vent

Rafale la plus forte
66 km/h à Kourou-plage

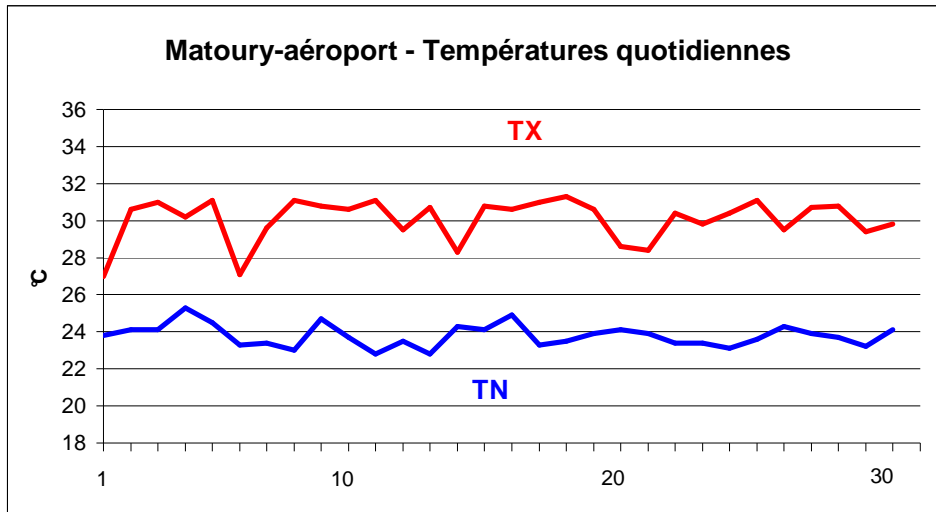
Faits marquants

A Saint Laurent du Maroni, ce mois est le mois d'avril le plus pluvieux depuis 1949 avec 653,3mm soit un excédent de 133% par rapport à la normale de 1981-2010. Le précédent record datait d'avril 1983 avec 611,8mm.

A Saint Georges, les 151,6mm relevés le 24 avril place cette journée à la deuxième place de la journée la plus pluvieuse pour un mois d'avril depuis le début des mesures.

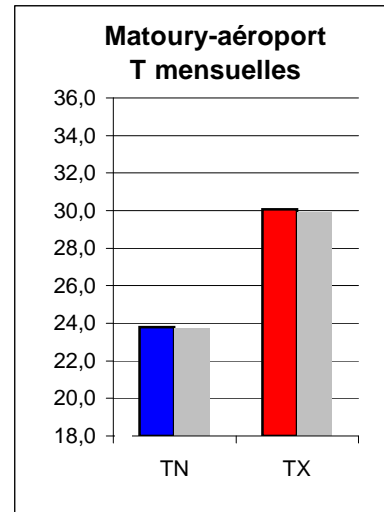
Températures

Proches des normales



TN : températures minimales

TX : températures maximales



En gris normales 1981/2010

AVRIL 2018 :

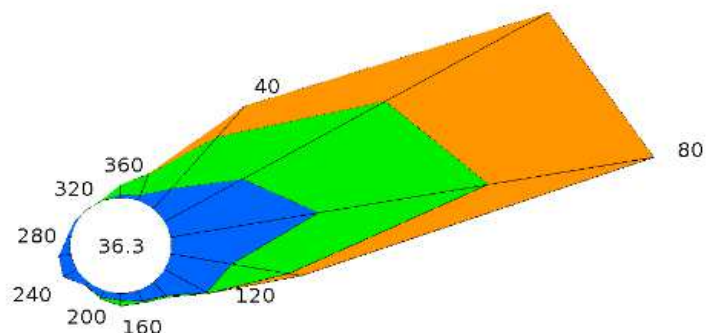
Les températures moyennes (26,7°C), minimales (23,4 °C) et maximales (30,6°C) sont très proches des normales. Le déficit de températures moyennes sur le département n'est que de 0,1°C.

Extrêmes du mois :

- **minimum 20,9°C**
le 18 à Saint-Georges
- **maximum 33,2°C**
le 25 à Maripasoula.

Vent

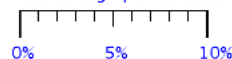
Poste	Vitesse maximale du vent			
	m/s	km/h	direction	le
Cayenne-Suzini	15,5	56	50	15
Matoury-aéroport	13,5	49	70	15
Ile Royale	16,1	58	80	28
Kourou CSG	15,9	57	100	12
Kourou plage	18,3	66	110	28
Kourou Pariacabo	17,3	62	60	28
Maripasoula	14,4	52	70	30
Saint-Georges	11,0	40	80	30
Saint-Laurent	15,0	54	90	18



Groupes de vitesses (km/h)



Pourcentage par direction



Matoury-aéroport

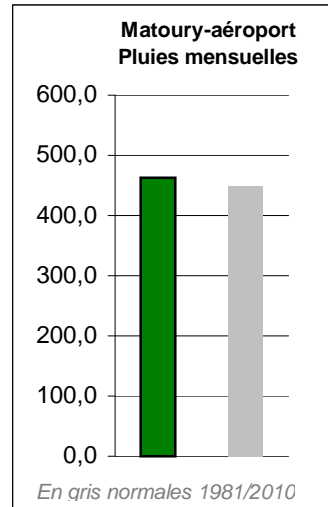
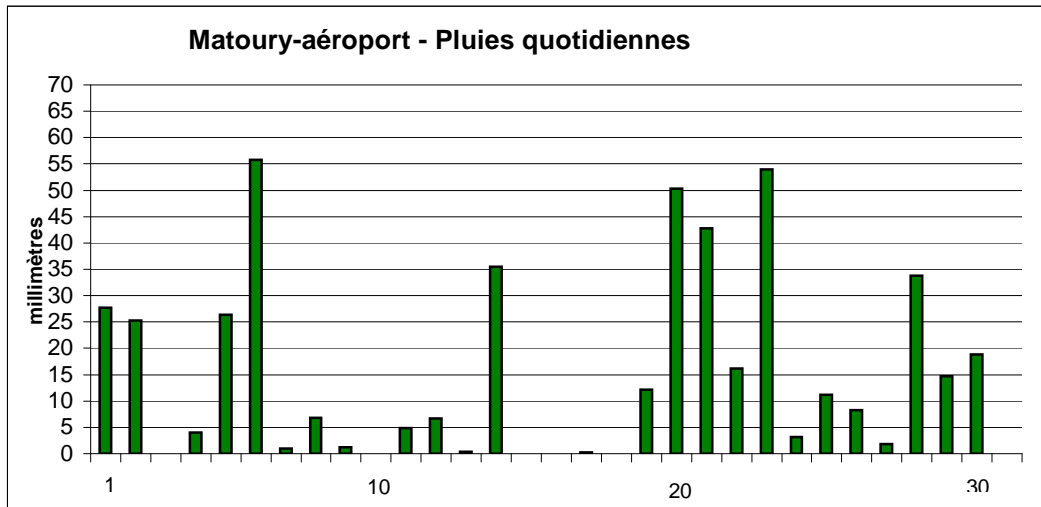
Rose des vents mensuelle

Les données de l'Ile Royale, Kourou plage, Pariacabo, Kourou CSG et Sinnamary CSG proviennent du **Centre Spatial Guyanais**



Précipitations

Au cœur de la saison des pluies



Poste	Pluie du mois millimètres	Ecart %	Maximum en un jour	
			mm	le
Awala-Yalimapo	496,2	83 %	78,9	29
Camopi	417,2	15 %	54,0	13
Cayenne-ville	367,5	0 %	74,5	6
Saint-Elie	482,7	56 %	101,1	1
Iracoubo	521,7	40 %	98,0	20
Kourou CSG	571,5	46 %	122,8	20
Matoury-aéroport	463,1	3 %	55,8	6
Maripasoula	375,0	36 %	56,2	6
Régina	580,0	19 %	mq	mq
Grand-Santi	mq	mq	mq	mq
Saint-Georges	650,2	42 %	151,6	24
Saint-Laurent	653,3	133 %	97,7	26
Saül	341,9	7 %	48,7	7

écarts par rapport
aux normales 1981/2010

AVRIL 2018 :

Après un début d'année plutôt sec, la saison des pluies commence fort.

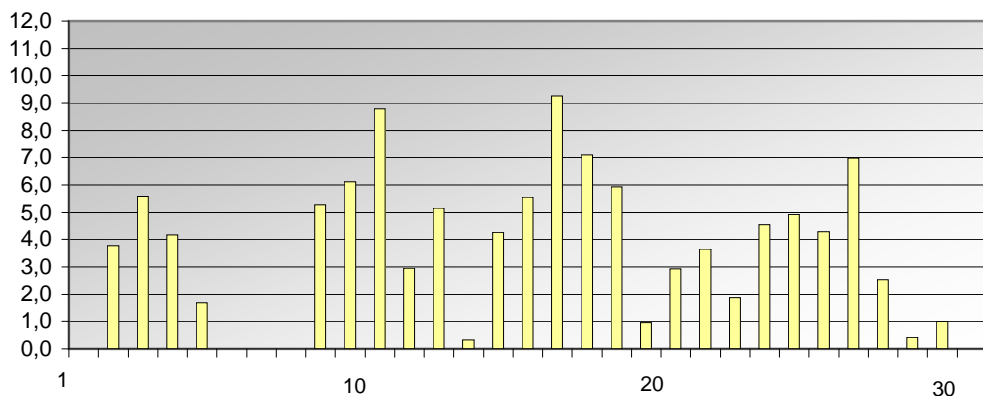
La ZCIT, positionnée temporairement aux latitudes de la Guyane, amène des périodes fortement pluvieuses notamment durant la première et la troisième décade. Les écarts régionaux sont importants. Le centre Guyane semble moins impacté avec seulement 0 à 7% d'excédent de Cayenne à Saül. L'Est présente quant à lui un excédent de 15 à 42%. L'Ouest guyanais est lui particulièrement touché par ces épisodes pluvieux et nettement excédentaire avec des écarts allant de 40 à 133%.

Ensoleillement

Graphique de Matoury-aéroport : Ensoleillement quotidien en heures

Durée mensuelle :
110,1 heures

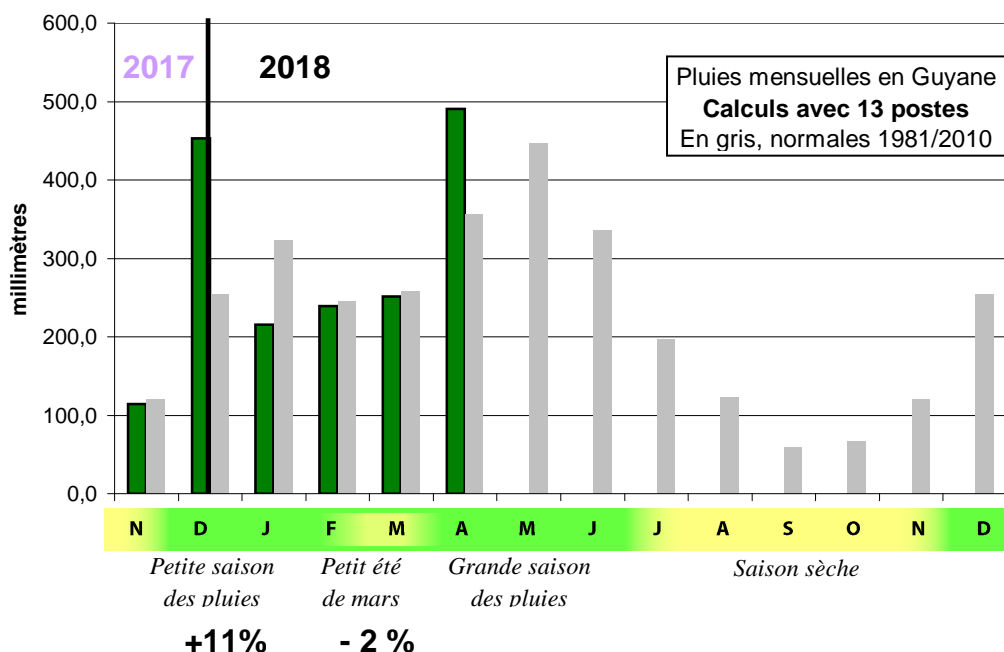
Ecart par rapport
à la moyenne
1996-2014 :
-8 %



Les données de l'île Royale, Kourou plage, Pariacabo, Kourou CSG et Sinnamary CSG proviennent du **Centre Spatial Guyanais**



Pluies de l'année 2018 en Guyane

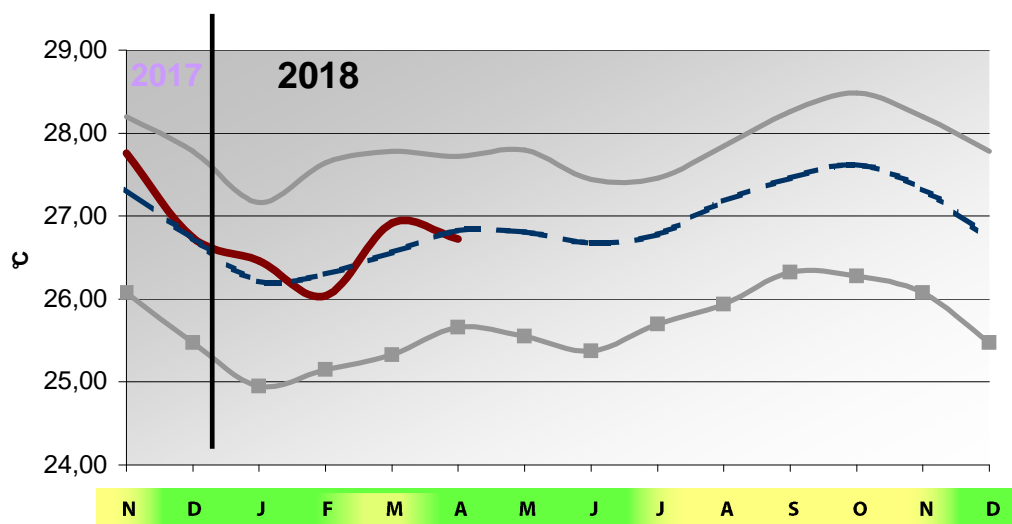


AVRIL 2018
+ 38 %

Dernier trimestre
(fev mar avril)
- 14 %

Année en cours
depuis janvier
+ 1 %

Températures de l'année 2018 en Guyane



AVRIL 2018
- 0,1°C