

Service Régional de GUADELOUPE (SRGD)

Dépression tropicale ANA

Nuit du 16 au 17 août 2009

- Zone géographique concernée : **GD (Guadeloupe) et IN (St-Barth' et St-Martin)**
- Date de l'épisode géré par Météo-France : **du samedi 15 au lundi 17 août 2009**

1. Compte-rendu abrégé :

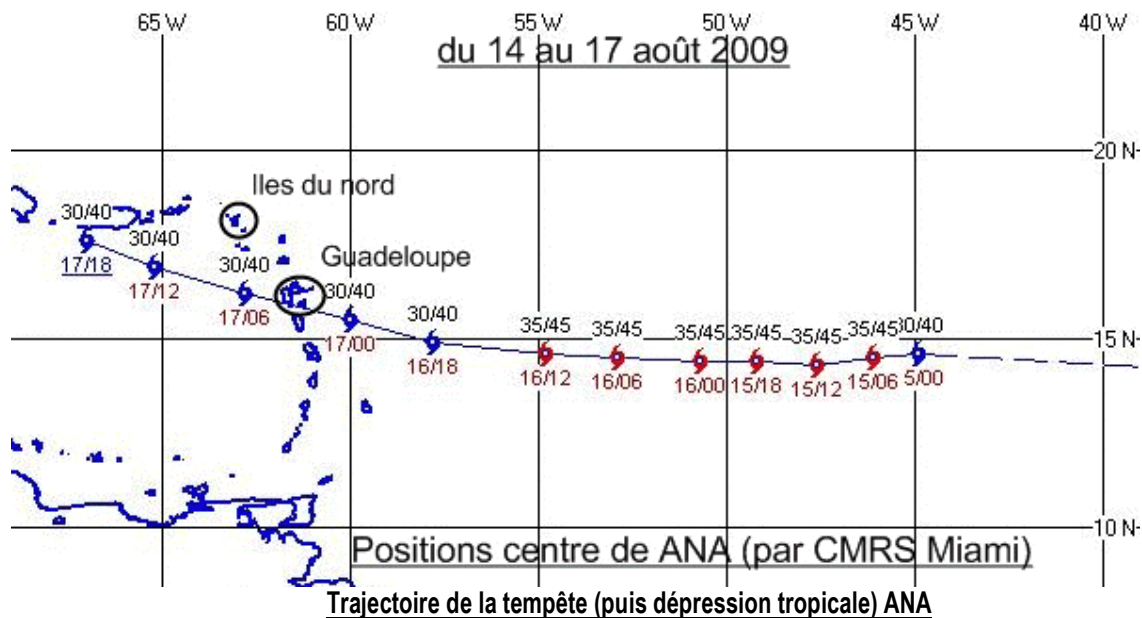
L'ancienne Dépression tropicale n°2, un temps déclassée par le NHC Miami, reprend de la vigueur le 14 au soir, devient tempête tropicale le 15 août au matin à plus de 1500 km à l'est des Petites Antilles.

La vigilance ORANGE « tempête tropicale » est déclenchée sur les 2 zones géographiques en raison des prévisions de trajectoire et d'intensité du NHC Miami.

Puis le système faiblissant le 16 après-midi, un retour en JAUNE est rapidement décidé pour le risque de Pluies/Orages.

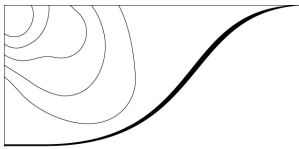
La perturbation (**dépression tropicale Ana**) traverse l'arc antillais au niveau de la Guadeloupe et se dirige ensuite vers le nord-ouest en direction de Porto Rico.

Impact sur nos îles : quelques orages, des pluies à cumuls modérés sur les 2 zones géographiques (5/35 mm selon les endroits) ; des rafales de vent fortes sur les îles du Nord essentiellement, et une mer se creusant temporairement le nuit (2m80/3m20 mesurés en H 1/3, peut-être plus vers St-Barth' et St-Martin).

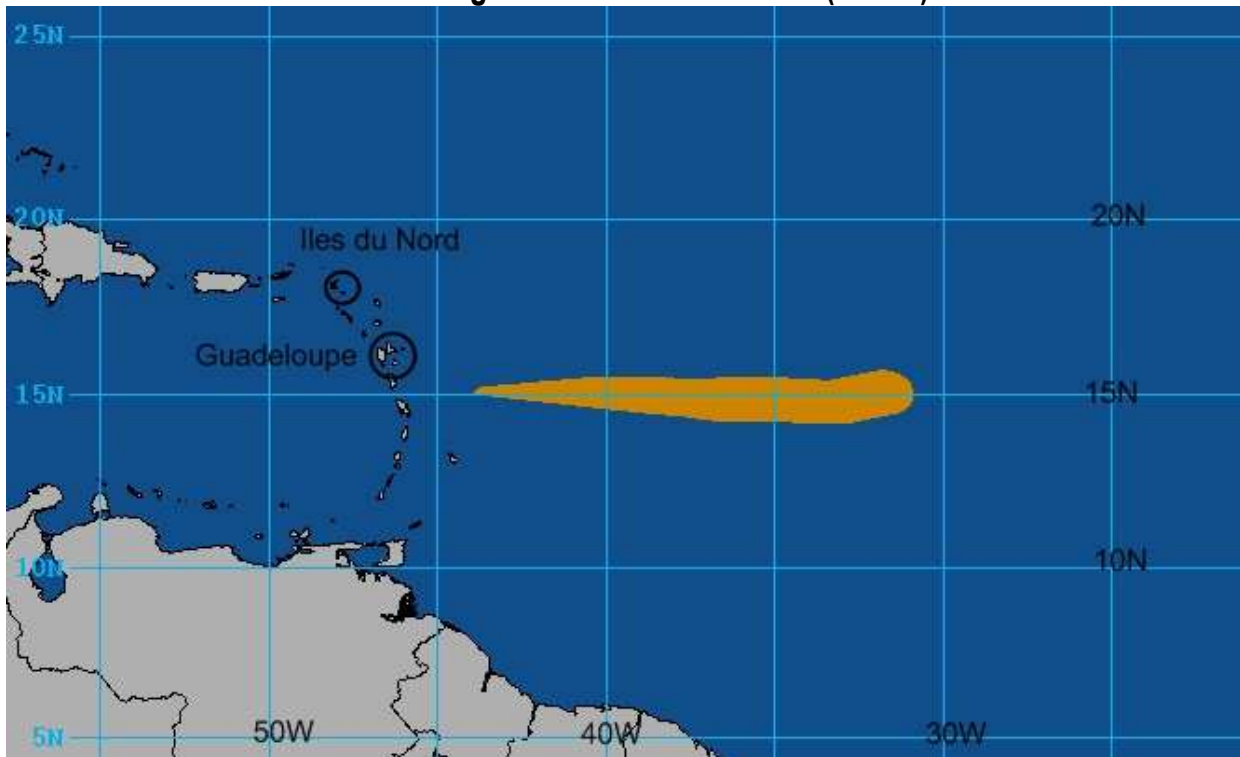


Passage « officiel » du CMRS Miami vers les Saintes, mais en réalité 30/40 km plus au nord (cf plus bas)

Enveloppe des vents dépassant 65 km/h lors de l'évolution de ANA



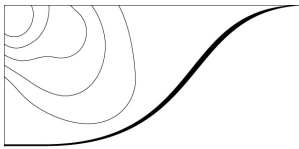
Service Régional de GUADELOUPE (SRGD)



2. Chronologie d'émission des bulletins spéciaux émis par Météo-France Guadeloupe:

Date / heure	Guadeloupe	Iles du Nord
Samedi 15 août à 11h00	BS n° 16-01- GD Vigilance jaune « cyclone »	BS n° 16-01- IN Vigilance jaune « cyclone »
Samedi 15 août à 17h15	BS n° 16-02- GD Vigilance jaune « cyclone »	BS n° 16-02- IN Vigilance jaune « cyclone »
Dimanche 16 août à 17h15	BS n° 16-03- GD Vigilance jaune « cyclone »	BS n° 16-03- IN Vigilance jaune « cyclone »
Dimanche 16 août à 11h15	BS n° 16-04- GD Vigilance orange « cyclone »	BS n° 16-04- IN Vigilance orange « cyclone »
Dimanche 16 août à 13h30	BMS Côtier n° 2009/06	BMS Côtier n° 2009/06
Dimanche 16 août à 17h15	BS n° 16-05- GD Vigilance jaune « pluies/orages »	BS n° 16-05- IN Vigilance jaune « pluies/orages »
Lundi 17 août à 06h00	Annulation BMS Côtier n° 2009/07 (non numéroté)	Annulation BMS Côtier n° 2009/07 (non numéroté)
Lundi 17 août à 06h00	BS n° 16-06- GD retour au vert	BS n° 16-06- IN retour au vert

Durée totale de l'épisode pour le SRGD : 43h (1,8 jour)

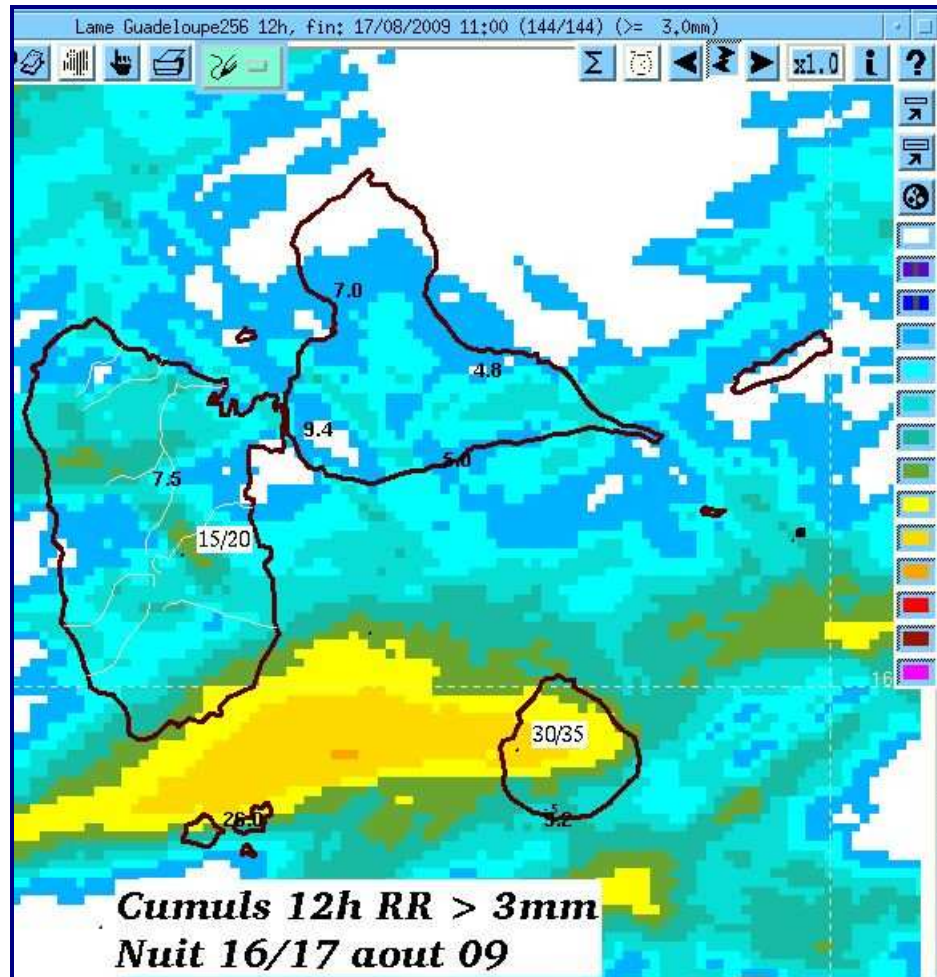


Service Régional de GUADELOUPE (SRGD)

3. Eléments d'évaluation (données observées, mesurées ou estimées)

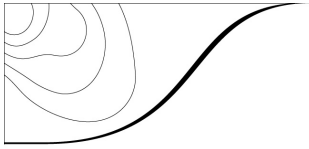
Pluies (cumul sur 12h, souvent tombées en moins de 1 heure) :

- Guadeloupe : 5/35 mm (maximum 25/35 sur Saintes et Marie-Galante) cf image Radar-Cumul
- Iles du Nord : 10/25 mm .



Vent :

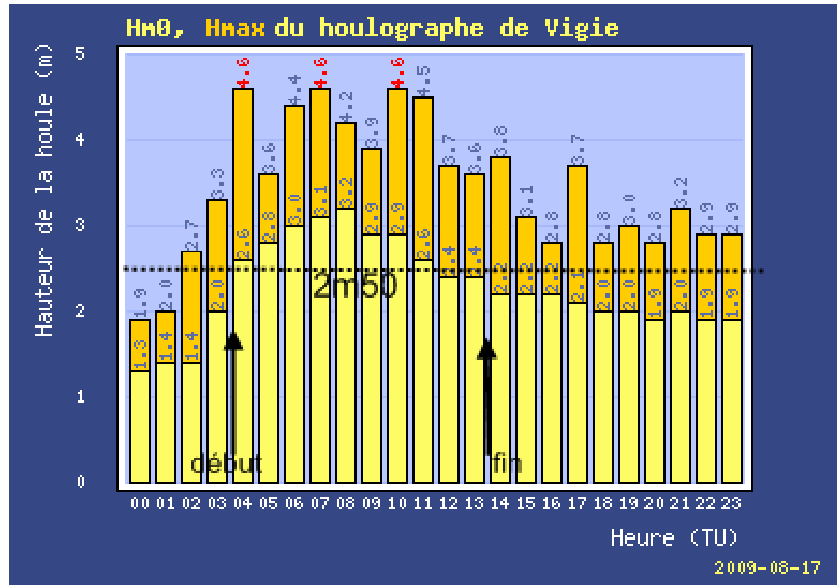
- Guadeloupe : rafales enregistrées 40/50 km/h seulement
- St-Martin : rafale à 24 m/s (**86 km/h**) en 2° partie de nuit ; St-Barth': rafale à 26 m/s (**94 km/h**) sous grain



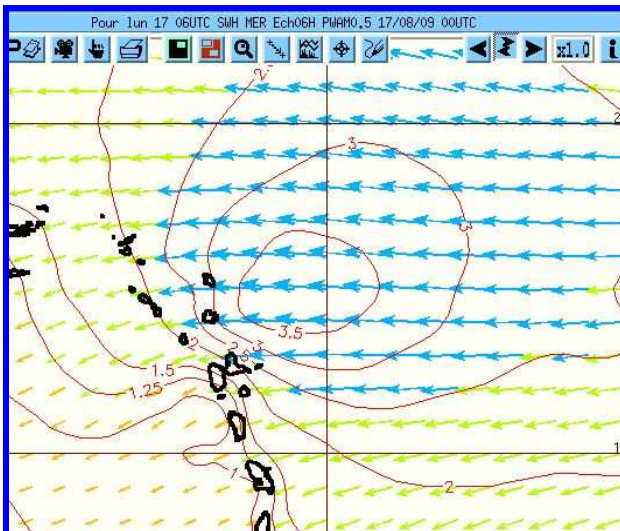
Service Régional de GUADELOUPE (SRGD)

Mer :

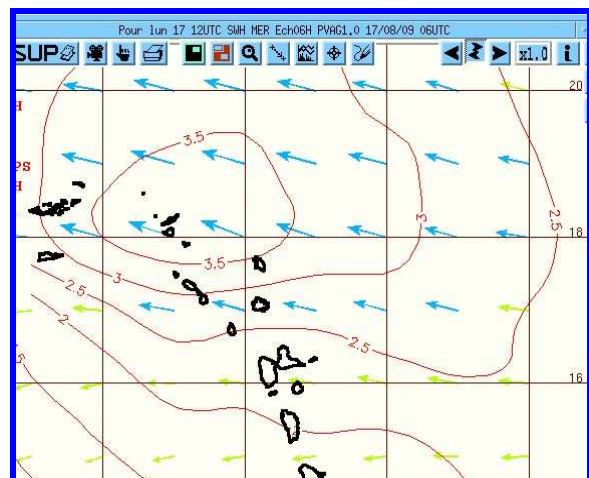
- Guadeloupe : H 1/3 de **3m20** en 2° partie de nuit du 16/17 et hauteur **maxi 4m60**
- St-Barth'et St-Martin : modèles indiquent H 1/3 voisins de **3m50** en fin de nuit et tout début de lundi 17, et donc des hauteurs **maxi probables > 5m**



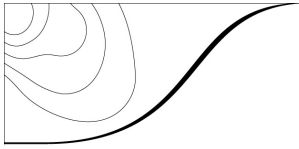
H moy et Hmax mesurée à la bouée de la Grande Vigie (nord Guadeloupe) entre 20h00 loc le 16 et 19h00 loc le 17



Analyse modèle CEP/WAM (17/08 à 06 UTC)

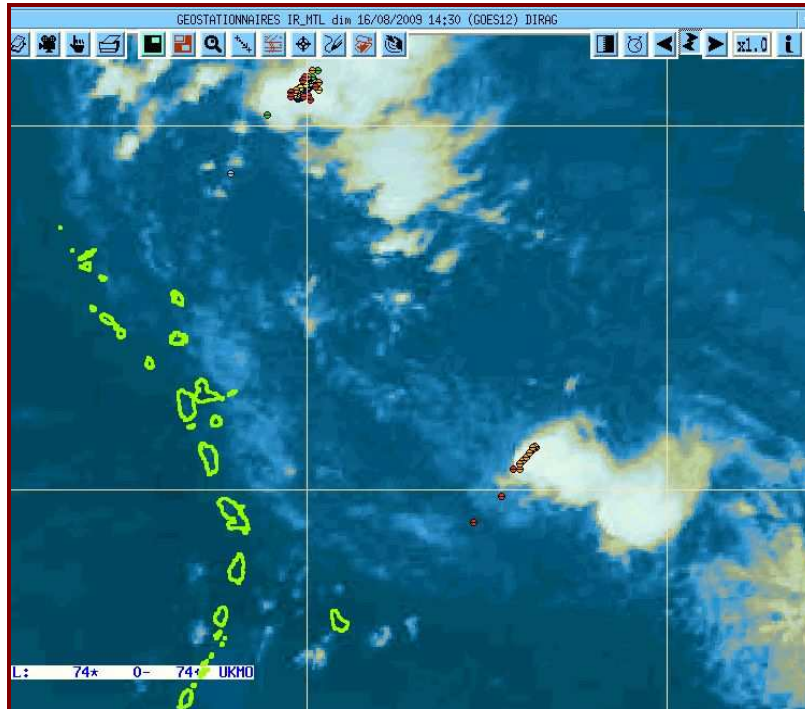


Analyse modèle ARPVAG (17/08 à 12 UTC)

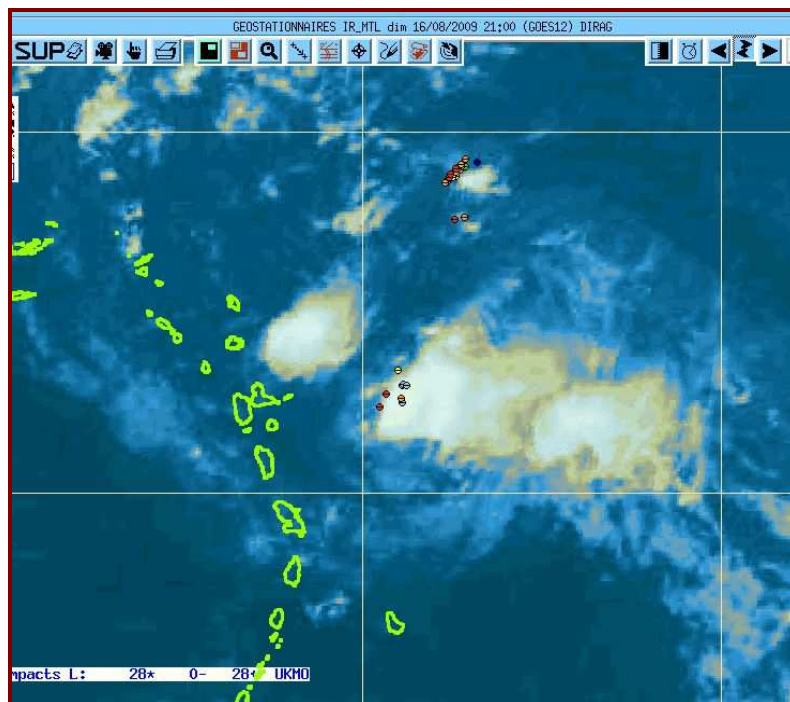


Service Régional de GUADELOUPE (SRGD)

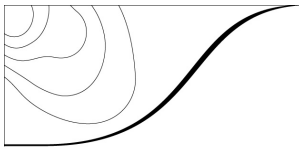
4. Données d'analyses diverses :



Satellite IR le 16 AOUT à 1430 UTC (10h30 loc) juste avant Vigilance ORANGE
(avec impacts de foudre réseau UKMO superposés)



Satellite IR le 16 AOUT à 2100 UTC (17h030 loc) lors du retour au JAUNE



Service Régional de GUADELOUPE (SRGD)

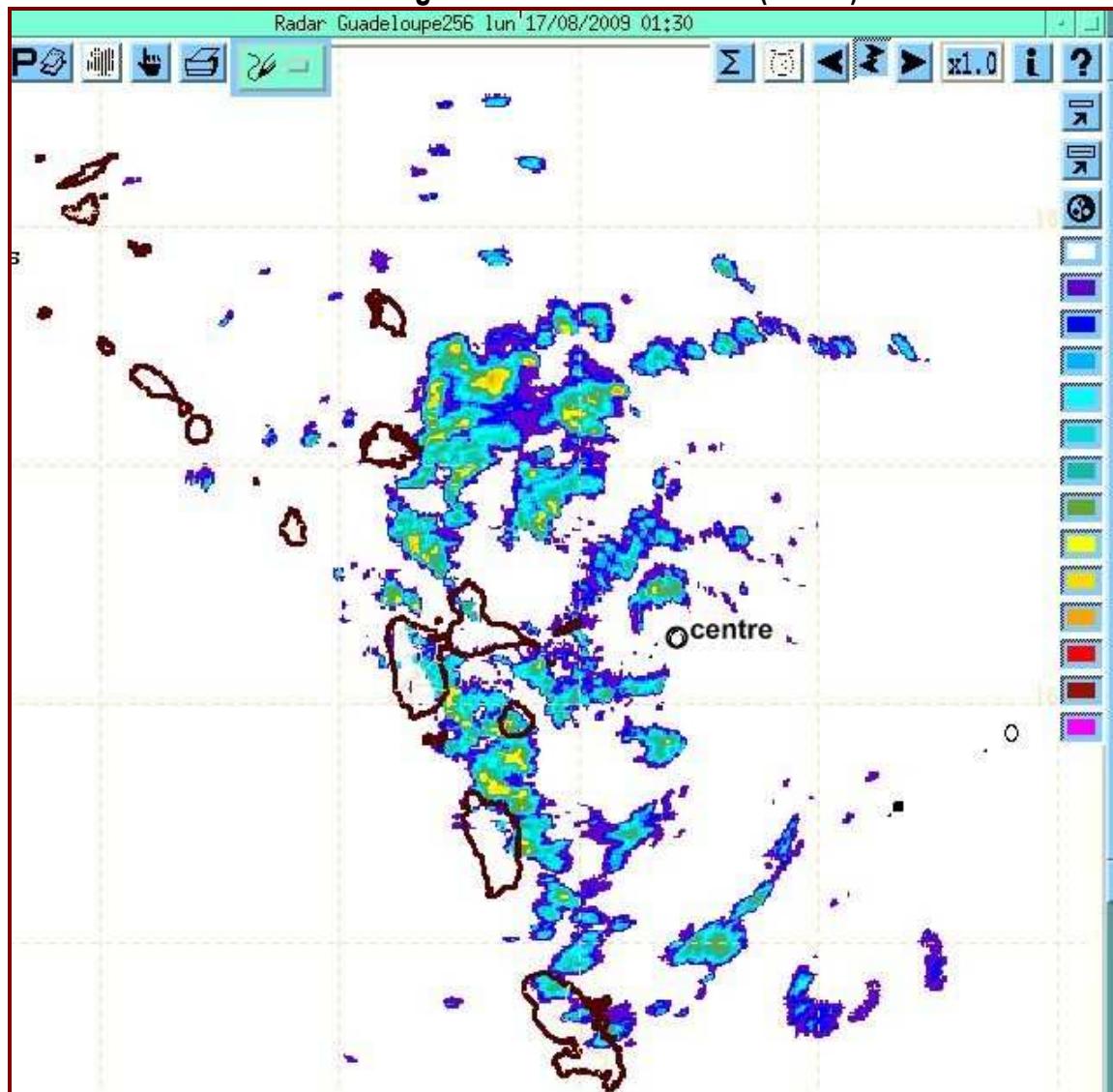
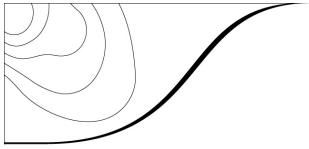


Image RADAR du 17 août à 0130 UTC (21h30 loc le 16)
(centre discernable à 40 km à l'est de la Désirade)

A noter que si le NHC Miami plaçait un centre à l'est de la DOMINIQUE à 00 et 02 UTC, l'image radar et l'évolution des vents en Guadeloupe sont formelles.

- image radar montre un enroulement net face à la Désirade
- les vents en surface ont basculé NNW temporairement puis W et Sud au Raizet et NW puis SW à Basse-Terre et Marie-Galante (vers 0230/0300 UTC)
- pression minimale : 1009,2 hPa (niveau mer) au Raizet à 0315 UTC (23h15 loc)

Le centre de la Dépression tropicale ANA a donc traversé la Grande-Terre dans la nuit.



Service Régional de GUADELOUPE (SRGD)

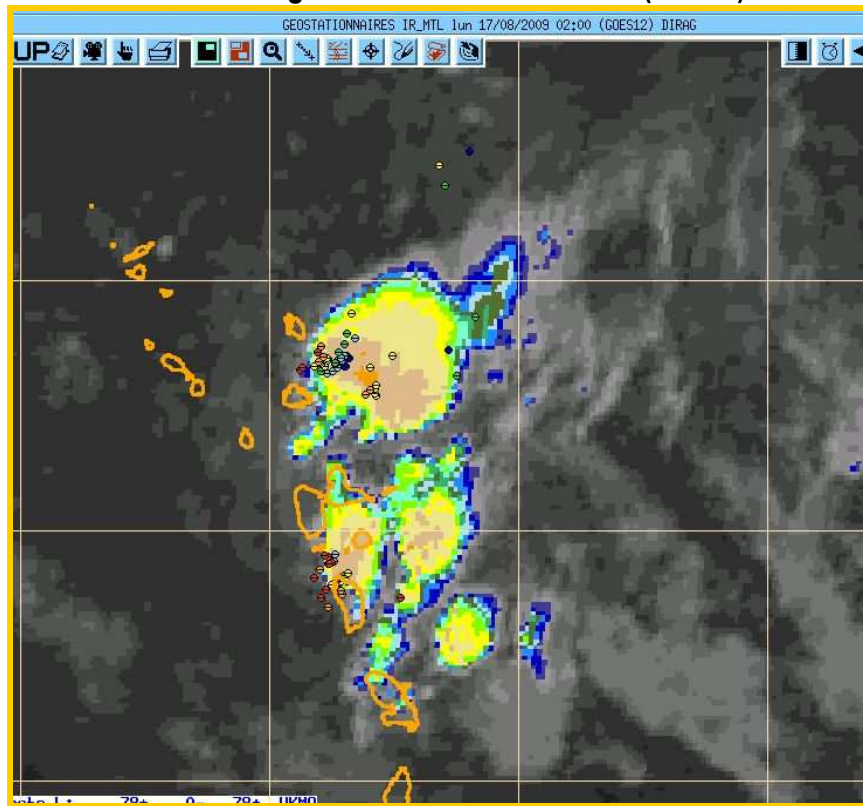


Image satellite IR le 17 AOUT à 0200 UTC (22h00 loc), le centre du système sur la Désirade